

OPTONICA

BEDIENUNGSANLEITUNG - LED DECKENVENTILATOR

SKU: 19101



2. Packungsinhalt



Beleuchtungskörper



Rotorblätter
des Ventilators

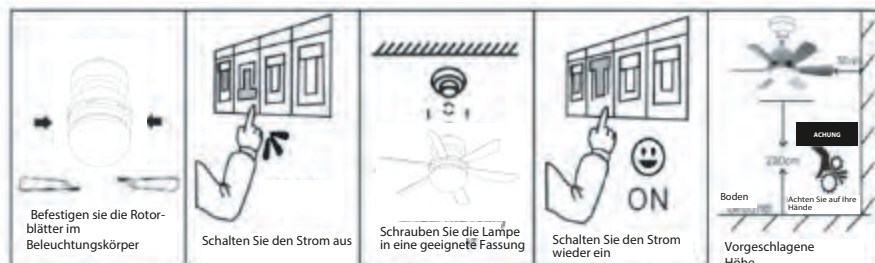


Fernbedienung

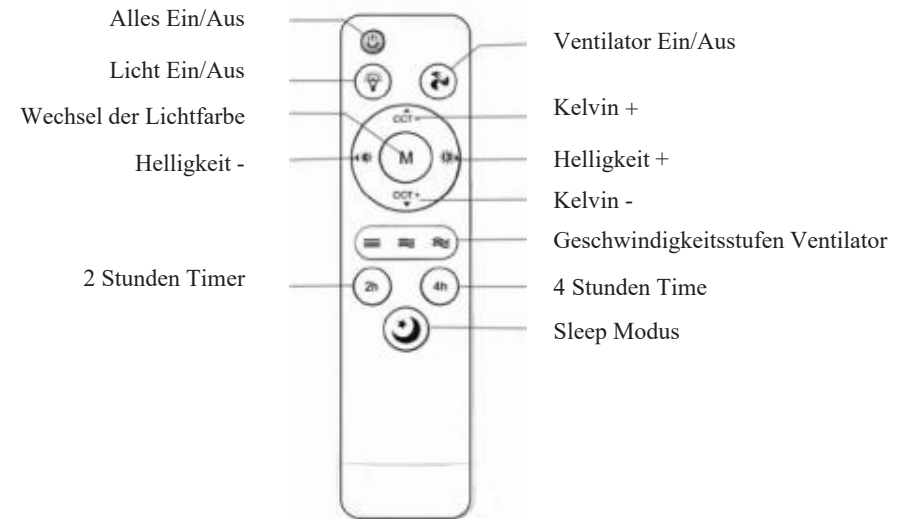


Bedienungsanleitung

3. Installation



4. Funktionen der Fernbedienung



Wenn das Deckenventilator-Licht mit der Fernbedienung ausgeschaltet wird, merkt es sich die vorherigen Einstellungen. Das Deckenventilator-Licht und die Lüftergeschwindigkeit werden beim erneuten Einschalten wiederhergestellt.

NICHT FÜR PENDELLEUCHTEN GEEIGNET

5. Sicherheitshinweise

1. Setzen Sie die Ventilatorblätter fest in die Rillen des Lampenkörpers ein, bevor Sie die Lampe in einer geeigneten Fassung installieren.
2. Versuchen Sie keinesfalls den LED Deckenventilator während des Betriebs zu berühren! Es besteht Verletzungsgefahr!
3. Um Verletzungen zu vermeiden, sollten Deckenventilatoren zudem außerhalb der Reichweite von Kindern montiert werden
4. Achten Sie auf einen geeigneten Montageort damit beim Anhängern zur Lampe keine Verletzungsgefahr besteht.
5. Die Rotorblätter des Ventilators sind für die Reinigung abnehmbar. Bitte gehen Sie bei der Reinigung sorgfältig vor um Beschädigungen zu vermeiden.
6. Das Produkt ist nicht wasserdicht oder spritzwassergeschützt. Bitte nicht in Umgebungen mit hoher Luftfeuchtigkeit, Feuchträumen oder Außenbereich verwenden.
7. Das Produkt ist nicht für den Betrieb mit einem Dimmer geeignet!