

# ОРТОНИСА

## РЪКОВОДСТВО ЗА УПОТРЕБА

SKU: 7221

При използване на електрическо оборудване трябва винаги да се спазват основните мерки за безопасност, включително следните:



### ПАРАМЕТРИ

Мощност: 3W  
Лумени: 150LM  
Батерия V/Ah: 3.7V 1800MAH  
Цвят на светлината: 6000K  
Ъгъл на лъча: 180°  
Размер на продукта: 305x55x202mm  
Материал: ABS

### ПРОЧЕТИ ВСИЧКИ ИНСТРУКЦИИ ЗА БЕЗОПАСНОСТ

1. Не използвайте на открито.
2. Не поставяйте близо до газови или електрически нагреватели.
3. Не допускайте захранващите кабели да докосват горещи повърхности.
4. Устройството трябва да се монтира на места и на височини, където няма да бъде лесно достъпно за неупълномощени лица.
5. Аксесоари, които не са препоръчани от производителя, могат да доведат до опасност.

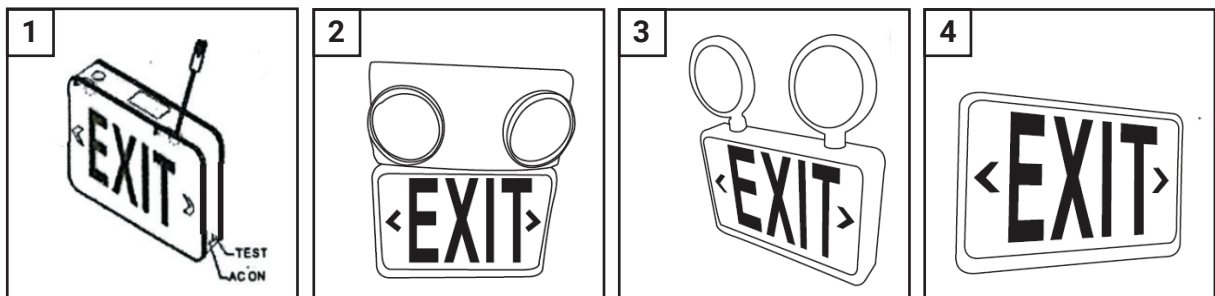
### ПРЕДУПРЕЖДЕНИЯ

1. При включване на захранването светва червена светлина.
2. Тестовият бутон под режим на зареждане може да провери дали оборудването работи. При натискане светлината угасва, а при отпускане се връща в режим на зареждане.
3. При прекъсване на захранването аварийната светлина се включва автоматично, като осигурява осветление за повече от 3 часа.
4. Дългото съхранение на батерията може да намали нейния живот. Препоръчително е да се зарежда и разрежда веднъж на всеки три месеца. При редовна употреба това трябва да се извършва на всеки шест месеца. Ако времето за разреждане спадне под 50%, заменете батерията и се уверете, че е правилно монтирана и с правилен капацитет.

### МОНТИРАНЕ НА ТАВАНА

1. Отворете капака на осветителното тяло и премахнете малкия капак от горната или страничната част.
2. Избийте отвор в горната част на монтажната плоча и прокарайте проводниците през отвора.
3. Осветителното тяло поддържа напрежение AC85-265V, подходящо за универсално напрежение, така че свързващите кабели могат да се свържат директно към захранването.
4. Закрепете тялото към монтажната плоча и уверете се, че няма прищипани проводници. Уверете се, че устройството е напълно прикрепено.
5. Възстановете захранването и натиснете тестовия бутон. Светодиодите, захранвани от батерията, ще светнат, а светлината на променлив ток ще се изключи.

### ДИАГРАМА ЗА ИНСТАЛАЦИЯ



Зелена светлина: Зарежда се. Червена светлина: Напълно заредена.  
Включете захранването с променлив ток, и червената светлина ще светне.