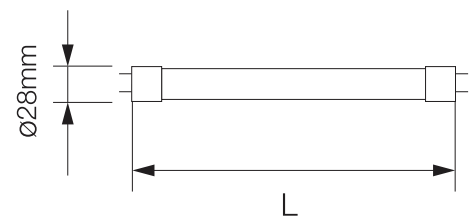


LED TUBE T8

NANO PLASTIC



25 000h



Nicht
dimmbar



Schutzklasse



High
Lumen

SKU No.	W	lm	K	Ra	PF	Ø	L
15541,15542	9	1260	6000/4000				600mm
15544,15545	18	2520	6000/4000	>80	>0.9	28mm	1200mm
15547,15548	22	3080	6000/4000				1500mm



Nicht geeignet für den Einsatz in Notbeleuchtungen,
die für Doppelsockel-Leuchtstofflampen ausgelegt
sind.



Abstrahlwinkel



Für den Betrieb mit 220-240V
und 50-60Hz.



Temperatur



Der alte Starter muss ersetzt werden.



Garantie

Sicherheit:

Bevor Sie Arbeiten am elektrischen System durchführen, schalten Sie die Stromversorgung ab.

Die Röhren sollten nur bei abgeschalteter Stromversorgung und von qualifiziertem und autorisiertem Personal installiert werden.

Berühren Sie die Röhre nicht, während sie eingeschaltet ist oder unmittelbar nachdem sie ausgeschaltet wurde. Lassen Sie sie vor dem Berühren abkühlen.

Decken Sie die Röhre nicht mit Papier, Stoff oder anderem Material ab.

Halten Sie die Röhre von Zündquellen fern.

Stellen Sie sicher, dass die Röhre korrekt und fest montiert ist.

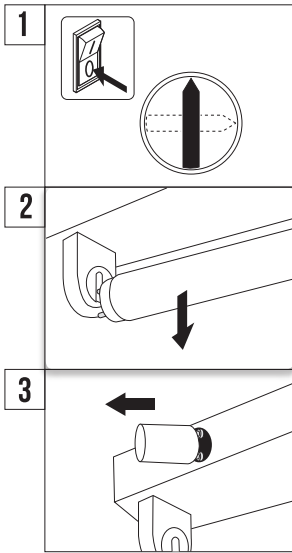
Es darf keine Flüssigkeit in das innere der Röhre gelangen.

Schauen Sie nicht direkt in die Röhre, um zu verhindern, dass das Licht die Augen schädigt.

Der mitgelieferte Starter ist ein Dummy-Starter und sollte nur mit der LED-Röhre verwendet werden.

OPTONICA

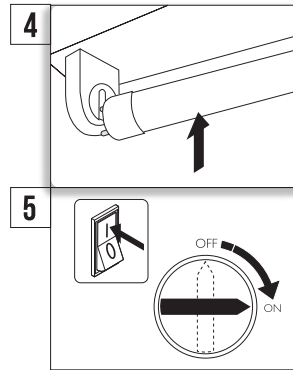
Installation:



1 Strom abschalten.

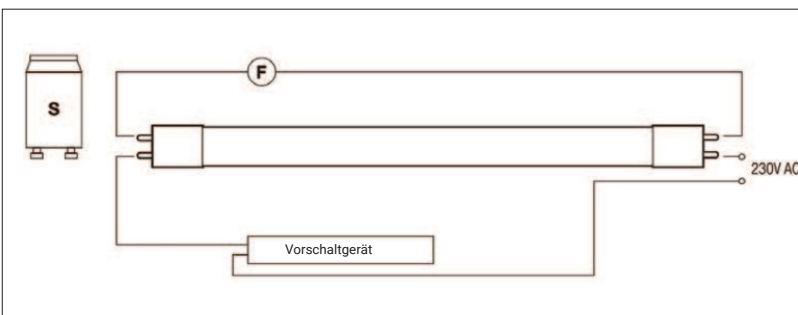
2 Alle Leuchtstoffleuchten entfernen.

3 Den Starter entfernen und den mitgelieferten Starter installieren.



4 Die LED-Röhre in die Lampenfassung einsetzen.

5 Strom einschalten



Den Starter (S) entfernen und durch den mitgelieferten Starter (F) ersetzen. Zur Optimierung des Energieverbrauchs wird empfohlen, alle Kondensatoren zu entfernen.

IT **INFORMAZIONE AGLI UTENTI:** in attuazione delle **Directive 2002/95/CE, 2002/96/CE e 2003/108/CE**, relative alla riduzione dell'uso di sostanze pericolose nelle apparecchiature elettriche ed elettroniche, nonché allo smaltimento dei rifiuti. Il simbolo del cassonetto barrato riportato sull'apparecchiatura o sulla confezione indica che il prodotto alla fine della propria vita utile deve essere raccolto separatamente dagli altri rifiuti. La raccolta differenziata delle presente apparecchiatura giunta a fine vita è organizzata e gestita dal produttore. L'utente che vorrà distarsi della presente apparecchiatura dovrà quindi contattare il produttore e seguire il sistema che questo ha adottato per consentire la raccolta separata dell'apparecchiatura giunta a fine vita. L'adeguata raccolta differenziata per l'avvio successivo dell'apparecchiatura dismessa al riciclaggio, al trattamento e allo smaltimento ambientale compatibile contribuisce ad evitare possibili effetti negativi sull'ambiente e sulla salute e favorisce il riimpiego e/o riciclo dei materiali di cui è composta l'apparecchiatura. Lo smaltimento abusivo del prodotto da parte del detentore comporta l'applicazione delle sanzioni previste dalla normativa vigente.

GB **INFORMATION FOR USERS:** in compliance with **Directives 2002/95/EC, 2002/96/EC and 2003/108/EC** concerning the reductions in use of hazardous substances in electrical and electronic appliances, as well as waste disposal. The symbol shown above, if placed on the product or on its packaging, indicates that the product must be collected separately from other waste at the end of its life cycle. Separate collection of this appliance at the end of its life cycle is organized and managed by the manufacturer and follow the established procedure implemented by the manufacturer to allow separate collection of the appliance that has reached the end of its life cycle. Proper separate collection for the purpose or forwarding the decommissioned appliance to environmentally friendly recycling, treatment and disposal aids in avoiding possible negative effects on the environment and health, and favours re-use and/or re-cycling of the materials that comprise the appliance. Abusive disposal of the product by the holder will result in the applications of administrative sanctions as set forth by current standards.

FR **INFORMATION AUX UTILISATEURS:** application des **Directives 2002/95/CE, 2002/96/CE et 2003/108/CE** relatives à la limitation de l'utilisation de substances dangereuses dans les équipements électriques et électroniques et à l'élimination des déchets. Le symbole de la poubelle barrée apposé sur les équipements ou sur l'emballage indique qu'à la fin de la durée de vie du produit, il devra être éliminé séparément des autres déchets ménagers. La collecte différenciée de l'appareil usagé est organisée et gérée par le fabricant. L'utilisateur souhaitant se libérer de cet appareil devra donc contacter le fabricant et suivre le système adopté par celui-ci, afin de permettre la collecte séparée de l'appareil usagé. Le tri et la collecte séparée de l'appareil usagé vers le recyclage, le traitement et l'élimination compatible avec l'environnement contribue à éviter les effets néfastes sur l'environnement et la santé humaine, et favorise la réutilisation et/ou le recyclage des composants de l'appareil. L'élimination non conforme du produit de la part de l'utilisateur comporte l'application des sanctions administratives prévues par les normes en vigueur.

DE **VERBRAUCHERINFORMATION:** zur Anwendung der **Richtlinien 2002/95/EG und 2003/108/EG**, bezüglich der Reduzierung des Einsatzes gefährlicher Substanzen in elektrischen und elektronischen Geräten, sowie der Abfallbeseitigung. Das Symbol (durchgestrichene Mülltonne) auf dem Gerät, bedeutet dass dieses Produkt nicht im Haushaltsmüll entsorgt werden darf und zu einem Recyclinghof/Abfallplatz gebracht werden muss. Für weitere Fragen zur Entsorgung wenden Sie sich an den Händler oder an den Hersteller. Die richtige Entsorgung führt zu einem Recyclingkreislauf und dieser kann mögliche negative Auswirkungen auf die Umwelt und Gesundheit vermeiden. Des Weiteren unterstützen Sie die Wiederverwendung der Materialien aus denen sich das Gerät/die Leuchte zusammensetzt. Durch unzulässige Entsorgung des Produktes vom Eigentümer kann dies zur Anwendung von Strafmaßnahmen führen.

ES **INFORMACIÓN PARA LOS USUARIOS:** relacionada con las **Directivas 2002/95/CE, 2002/96/CE y 2003/108/CE**, correspondientes a la reducción del uso de sustancias peligrosas en aparatos eléctricos y electrónicos y al desecho de sus desperdicios. El símbolo del cubo tachado que se da en el aparato o en su caja indica que el producto, al final de su ciclo de vida útil, se debe desechar por separado del resto de los residuos. La recogida diferenciada de este aparato, al final de su ciclo de vida, ha sido organizada y programada por el fabricante. Por lo tanto, el usuario que desee deshacerse de este aparato deberá ponerse en contacto con el fabricante y seguir las indicaciones que éste le dará para permitir la recogida por separado de este aparato que ha alcanzado el final de su ciclo de vida. La adecuada recogida diferenciada para mandar después el aparato a una central de reciclado, de tratamiento o de desecho compatible con el medio ambiente contribuye a evitar posibles efectos negativos sobre aquél y sobre la salud, y favorece el reciclaje o la reutilización de los materiales de los que se compone el aparato. El desecho abusivo del producto por parte del propietario comporta la aplicación de las sanciones administrativas previstas por la normativa vigente.

BG **ИНФОРМАЦИЯ ЗА ПОТРЕБИТЕЛЯ:** свързана с **Директива 2011/65/EU и 012/19/EU**. Да не се смесва с битови отпадъци и да се изхвърля на обозначените за това места! Моля прочетете упътването, преди употреба! Зачеркваният символ на кошчето върху уредили върху кутията му показва, че продуктът в края на ползения си жизнен цикъл трябва да се изхвърля отделно от другите отпадъци. Следователно потребителят, който желае да изхвърли това устройство, трябва да се свърже с производителя и да следва инструкциите, които той ще даде за да позволи разделното събиране на това устройство, което е достигнало края на жизнения си цикъл. Подходящото диференцирано събиране за по-късно изпращане на устройството до център за рециклиране третиране или обезвреждане съвместим с околната среда допринася за изпращането на възможни негативни ефекти върху него и върху здравето благоприятства рециклирането или повторната употреба на материалите от апаратът е измислен. Злоупотребата с продукта от собственика води до прилагане на административни санкции, предвидени от действащите разпоредби. **НОСИТЕЛ:** Prima Group 2004 OOD; София, 1784, Младост 1, бл. 144, партер; Тел.: +359 2 988 45 72;



IMPORTEUR: Prima Group 2004 LTD, Bulgarien, 1784 Sofia, Mladost 1, bl. 144, Erdgeschoss; Telefon: +359 2 988 45 72;