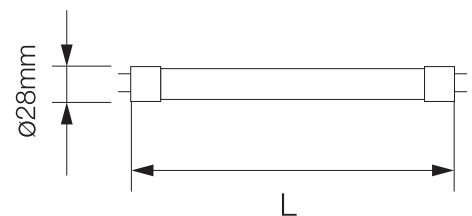


LED TUBE T8

NANO PLASTIC



25 000h



Not
Dimmable



Protection
Class



High
Lumen

SKU No.	W	lm	K	Ra	PF	Ø	L
15511,15512,15513	9	900	6000/4000/3000				600mm
15514,15515,15516	18	1800	6000/4000/3000	>80	>0.9	28mm	1200mm
15517,15518,15519	22	2200	6000/4000/3000				1500mm



Non adatto per essere utilizzato in apparecchi di emergenza progettati per lampade fluorescenti a doppio attacco



Fascio luminoso



Adatto per tensione 220-240v e frequenza 50-60Hz



Temperatura di funzionamento



Il vecchio starter va sostituito



Garanzia

Sicurezza:

Prima di effettuare qualsiasi lavoro sul sistema elettrico, spegnere l'alimentazione principale.

I tubi devono essere installati solo quando l'alimentazione principale è spenta e da personale qualificato e autorizzato.

Non toccare il tubo quando è acceso o subito dopo che è stato spento. Lasciare raffreddare il tubo prima di toccarlo.

Non coprire il tubo con carta, tessuto o altri materiali.

Mantenere il tubo lontano da fonti di accensione.

Assicurarsi che il tubo sia montato correttamente e saldamente.

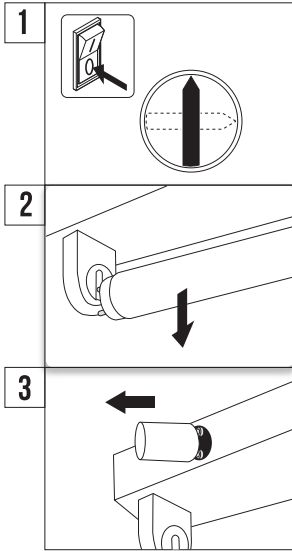
Non versare liquidi sul prodotto.

Non guardare direttamente il tubo, per evitare che la luce danneggi gli occhi.

Lo starter fornito è uno starter falso e dovrebbe essere utilizzato solo con questo tubo LED.

OPTONICA

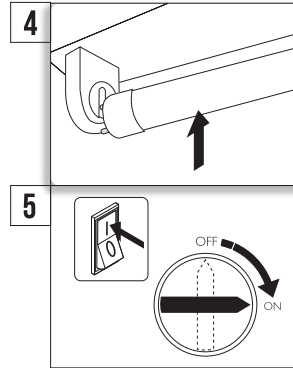
Installation:



Spegner
l'interruttore (OFF)

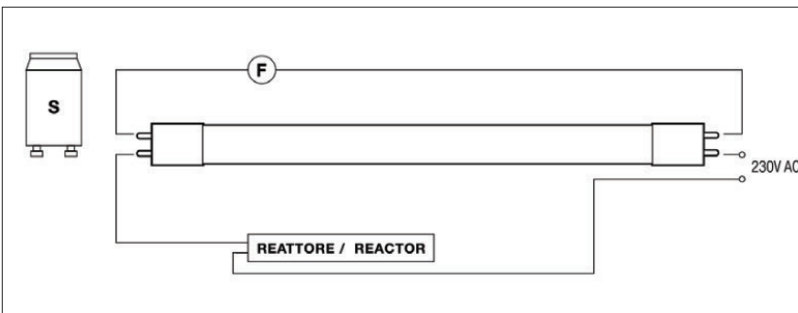
Rimuovere tutti i
tubi fluorescenti

Rimuovere lo starter
e sostituirlo con
quello in dotazione



Inserire il tubo LED
all'interno del
portalampada

Dare Corrente (ON)



Rimuovere lo starter (s) e sostituirlo
con quello in dotazione (f). Per
ottimizzare i consumi raccomandiamo di
riuvovere il vecchio reattore ed il
condensatore.

IT **INFORMAZIONE AGLI UTENTI:** in attuazione delle **Directive 2002/95/CE, 2002/96/CE e 2003/108/CE**, relative alla riduzione dell'uso di sostanze pericolose nelle apparecchiature elettriche ed elettroniche, nonché allo smaltimento dei rifiuti. Il simbolo del cassonetto barrato riportato sull'apparecchiatura o sulla confezione indica che il prodotto alla fine della propria vita utile deve essere raccolto separatamente dagli altri rifiuti. La raccolta differenziata delle presente apparecchiatura giunta a fine vita è organizzata e gestita dal produttore. L'utente che vorrà distarsi della presente apparecchiatura dovrà quindi contattare il produttore e seguire il sistema che questo ha adottato per consentire la raccolta separata dell'apparecchiatura giunta a fine vita. L'adeguata raccolta differenziata per l'avvio successivo dell'apparecchiatura dismessa al riciclaggio, al trattamento e allo smaltimento ambientale compatibile contribuisce ad evitare possibili effetti negativi sull'ambiente e sulla salute e favorisce il riempio e/o riciclo dei materiali di cui è composta l'apparecchiatura. Lo smaltimento abusivo del prodotto da parte del detentore comporta l'applicazione delle sanzioni previste dalla normativa vigente.

GB **INFORMATION FOR USERS:** in compliance with **Directives 2002/95/EC, 2002/96/EC and 2003/108/EC** concerning the reductions in use of hazardous substances in electrical and electronic appliances, as well as waste disposal. The symbol shown above, if placed on the product or on its packaging, indicates that the product must be collected separately from other waste at the end of its life cycle. Separate collection of this appliance at the end of its life cycle is organized and managed by the manufacturer and follow the established procedure implemented by the manufacturer to allow separate collection of the appliance that has reached the end of its life cycle. Proper separate collection for the purpose or forwarding the decommissioned appliance to environmentally friendly recycling, treatment and disposal aids in avoiding possible negative effects on the environment and health, and favours re-use and/or re-cycling of the materials that comprise the appliance. Abusive disposal of the product by the holder will result in the applications of administrative sanctions as set forth be current standards.

FR **INFORMATION AUX UTILISATEURS:** application des **Directives 2002/95/CE, 2002/96/CE et 2003/108/CE** relatives à la limitation de l'utilisation de substances dangereuses dans les équipements électriques et électroniques et à l'élimination des déchets. Le symbole de la poubelle barrée apposé sur les équipements ou sur l'emballage indique qu'à la fin de la durée de vie du produit, il devra être éliminé séparément des autres déchets ménagers. La collecte différenciée de l'appareil usagé est organisée et gérée par le fabricant. L'utilisateur souhaitant se libérer de cet appareil devra donc contacter le fabricant et suivre le système adopté par celui-ci, afin de permettre la collecte séparée de l'appareil usagé. Le tri et la collecte séparée de l'appareil usagé vers le recyclage, le traitement et l'élimination compatible avec l'environnement contribue à éviter les effets néfastes sur l'environnement et la santé humaine, et favorise la réutilisation et/ou le recyclage des composants de l'appareil. L'élimination non conforme du produit de la part de l'utilisateur comporte l'application des sanctions administratives prévues par les normes en vigueur.

DE **VERBRAUCHERINFORMATION:** zur Anwendung der **Richtlinien 2002/95/EG, 2002/96/EG und 2003/108/EG**, bezüglich der Reduzierung des Einsatzes gefährlicher Substanzen in elektrischen und elektronischen Geräten, sowie der Abfallbeseitigung. Das Symbol der durchgestrichenen Mülltonne auf dem Gerät, bedeutet dass dieses Produkt, wenn es unbrauchbar geworden ist, getrennt vom übrigen Müll entsorgt werden muss. Die getrennte Entsorgung dieses nicht mehr brauchbaren Gerätes entledigen möchte, sollte daher den Hersteller kontaktieren und dem vom Hersteller eingerichteten System für die getrennte Verwertung des nicht mehr brauchbaren Gerätes folgen. Die geeignete getrennte Müllabfuhr für die Einleitung der nachfolgenden Wiederverwertung des unbrauchbaren Gerätes, sowie die Behandlung und umweltfreundliche Entsorgung tragen dazu bei, mögliche negative Auswirkungen auf die Umwelt und die Gesundheit zu vermeiden und unterstützen die Wiederverwendung und/oder das Recycling der Materialien aus denen sich das Gerät zusammensetzt. Die unzulässige Beseitigung des Produktes durch den Eigentümer führt zur Anwendung der Strafmaßnahmen, die von der gültigen Norm vorgesehen sind.

ES **INFORMACION PARA LOS USUARIOS:** relacionada con las **Directivas 2002/95/CE, 2002/96/CE y 2003/108/CE**, correspondientes a la reducción del uso de sustancias peligrosas en aparatos eléctricos y electrónicos y al desecho de sus desperdicios. El símbolo del cubo tachado que se da en el aparato o en su caja indica que el producto, al final de su ciclo de vida útil, se debe desechar por separado del resto de los residuos. La recogida diferenciada de este aparato, al final de su ciclo de vida, ha sido organizada y programada por el fabricante. Por lo tanto, el usuario que desee deshacerse de este aparato deberá ponerse en contacto con el fabricante y seguir las indicaciones que éste le dará para permitir la recogida por separado de este aparato que ha alcanzado el final de su ciclo de vida. La adecuada recogida diferenciada para mandar después el aparato a una central de reciclado, de tratamiento o de desecho compatible con el medio ambiente contribuye a evitar posibles efectos negativos sobre aquél y sobre la salud, y favorece el reciclaje o la reutilización de los materiales de los que se compone el aparato. El desecho abusivo del producto por parte del propietario comporta la aplicación de las sanciones administrativas previstas por la normativa vigente.

BG **ИНФОРМАЦИЯ ЗА ПОТРЕБИТЕЛЯ:** свързана с **Директива 2011/65/EU и 012/19/EU**. Да не се смесва с битови отпадъци и да се изхвърля на обозначените за това места! Моля прочетете упътването, преди употреба! Зачеркнатият символ на кошчето върху уредата върху кутията му показва, че продуктът в края на ползения си жизнен цикъл трябва да се изхвърля отделно от другите отпадъци. Следователно потребителят, който желае да изхвърли това устройство, трябва да се свърже с производителя и да следва инструкциите, които той ще даде за да позволи разделното събиране на това устройство, което е достигнало края на жизнения си цикъл. Подходящото диференцирано събиране за по-късно изпращане на устройството до център за рециклиране третирано или обезвреждане съвместим с околната среда допринася за изпращането на възможни негативни ефекти върху него и върху здравето благоприятства рециклирането или повторната употреба на материалите от апарата и е измислен. Злоупотребата с продукта от собственика води до прилагане на административни санкции, предвидени от действащите разпоредби. **НОСИТЕЛ:** Prima Group 2004 OOD; София, 1784, Младост 1, бл. 144, партер; Тел.: +359 2 988 45 72;



IMPORTER: Prima Group 2004 LTD, Bulgaria, 1784 Sofia, Mladost 1, bl. 144, Ground Floor; Phone: +359 2 988 45 72;