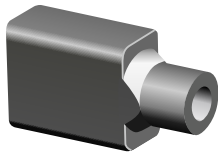


# OPTONICA

## Характеристики:

- ◎ Неоновата лента може да бъде огъната по протежение на страната, перпендикулярна на светлоизлъчващата страна.
- ◎ Линеен източник на светлина, с мека и равномерна яркост.
- ◎ Налични цветове: червено, оранжево, жълто, зелено, синьо, розово, лилаво, бяло, топло бяло.
- ◎ Модифицирана силиконова тръба с добра водоустойчивост.
- ◎ Устойчив на UV радиация и химикали.
- ◎ Неоновата лента е лесна за инсталиране, като може да се реже на обозначените места.
- ◎ Широко прилаган в строителни декорации, реклами, паркове и други.

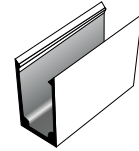
## Налични аксесоари:



Кабелен изход

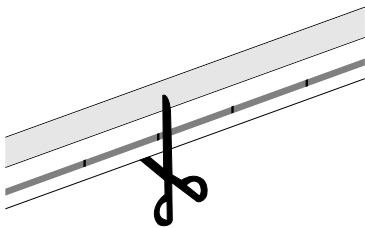


Крайна капачка

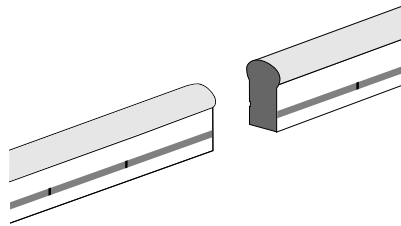


Монтираща скоба

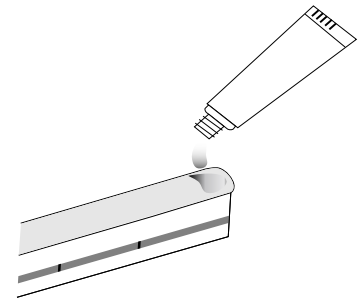
## Изрязване и монтаж:



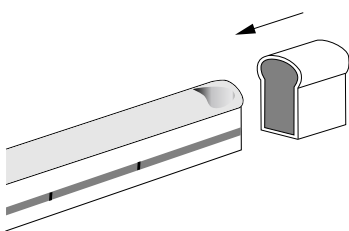
Изрежете неоновата лента по обозначените за това места.



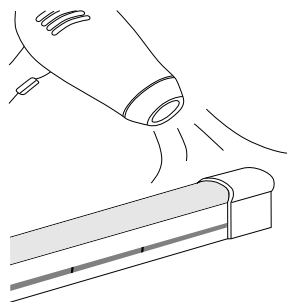
Лентата се разрязва на две части.



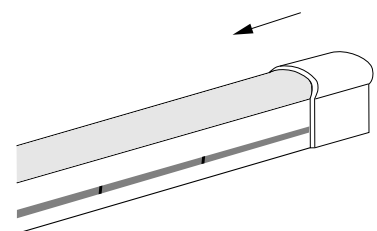
Сложете лепило в края.



Поставете крайната капачка.

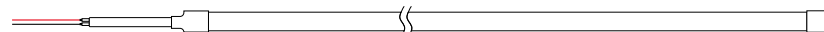
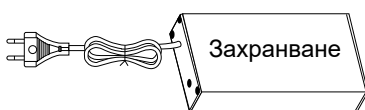


Изсушете добре и се уверете, че крайната капачка е фиксирана и запечатана.



Монтажът на крайната капачка е завършен.

## Свързване чрез захранване:



червения кабел е +, черния кабел е -

- Забележка: 1. За осигуряването на равномерна осветеност и оптимални условия за работа, не се препоръчва използването на по-голяма дължина от 5 метра на едно захранване.  
2. Моля, уверете се, че „+“ и „-“ на продукта са правилно свързани с тези на захранването.