

10W-70W SIZE: 285x210mm 21.11.10

OPTONICA

LED FLOODLIGHT

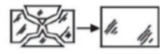
INSTRUCTION MANUAL

Specifications and Technical Data:

Luminaire Category: LED Floodlight
Input voltage: AC220-240V 50HZ/60HZ
Ambient Temperature: -40°C < TA < 50°C

WARNING:

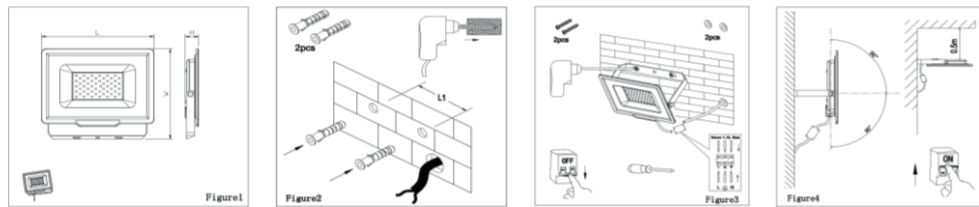
- ENSURE ELECTRICITY IS SWITCHED OFF BEFORE YOU INITIATE ANY MANIPULATIONS.
- Please read carefully the following instructions before commencing installation.
- Some of the necessary accessories and spare parts may not be provided including junction box.
- The Floodlight must be earthed.
- If the safety shield is damaged, you must replace it immediately, with tempered glass.
- This is a professional-use product, any installation and/or service must be undertaken by qualified person. Serious injury or death may occur if otherwise.



MOUNTING

- Do not install this product to an unstable surface or any such vibrating one.
- Remove the screw intended for mounting the bracket of the fixture. Remove the bracket (see fig.2)
- Mark the hole position for fixing bracket onto the wall. Drill the wall at the marked positions (screw not supplied). (see fig.3)
- Screw the fixing bracket to the wall with suitable screw (see fig.4)
- Mount the bracket back to the fixture. Adjust the floodlight to desired position and tighten the screw of fixing bracket. Connect the mains cable (H05RN-F3G1.0 mm² recommended) with the input lead of our product through the waterproof junction box. Note the Line (-) of the lead. (see fig.5) (Junction box must be IP65 rated or above, ensure to tighten the waterproof screw)
- Turn on the power to make sure the product operates normally. Adjust the irradiation angle according to the intended condition of usage. (see fig.6)

YOU MUST COMPLY strictly to this instructions, otherwise serious injury or death may occur.



DO NOT tamper with the integrity of this product, it may cause harm the user otherwise. The power of final interpretation belongs to the manufacturer.

IMPORTER: Prima Group 2004 LTD, Bulgaria, 1784 Sofia, Mladost 1, bl. 144, Ground Floor; Phone: +359 2 988 45 72;

OPTONICA

LED ПРОЖЕКТОР

ИНСТРУКЦИИ ЗА УПОТРЕБА

Спецификация и лист с технически данни:

Категория на осветителното тяло: LED прожектор
Входящо напрежение: AC220-240V 50HZ/60HZ
Работна температура: -40°C < TP < 50°C

ВНИМАНИЕ:

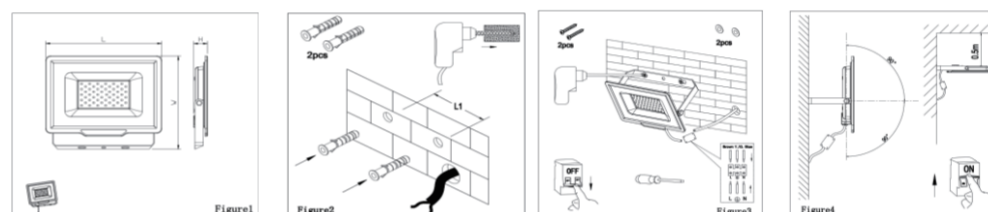
- ИЗКЛУЧЕТЕ ЗАХРАНЕНИЕТО ПРЕДИ ИНСТАЛАЦИЯ.
- Прочетете следващите инструкции преди да инсталирате продукта.
- Подгответе всички нужни аксесоари и резервни части (не са снабдени), включително и разклонител.
- Прожекторите трябва да бъдат заземени.
- Ако предпазният щит е повреден, трябва да бъде заменен веднага със закалено стъкло.
- Продуктът изисква квалифициран специалист, всякава инсталация и/или поправка трябва да бъде предприета от специалист. Риск от щети и дори смърт могат да последват ако не се спази.



ОКАЧВАНЕ

- Не закачайте на покритие склонно към вибрации.
- Махнете винта за закачане на скобата на арматурата. Махнете скобата (вижте фигура 2).
- Маркирайте мястото за дупката на скобата на стената. Направете дупка в стената на маркираното място (вингът не е снабден). (вижте фигура 3)
- Закачете скобата за стената с подходящ винт (вижте фигура 4).
- Закачете скобата обратно за арматурата. Настройте прожектора в позицията, която искате да стои, и затегнете винта на скобата (вижте фигура 5).
- Свържете основния кабел (препоръчително H05RN-F3G1.0mm²) с водещия вход на нашия продукт през водоустойчивия разклонител. Забележете линията (-) на водача (вижте фигура 5). (Използвайте разклонителя с IP65 сертификация или по висока, затегнете добре водоустойчивия винт)
- Включете захранването, за да се уверите, че прожектора свети. Настройте ъгъла на осветяване, спрямо ползата на прожектора (вижте фигура 6).

Молим стриктно да следвате инструкциите с цел избягване на рискове и проблеми.



Молим ДА НЕ подравяте целостта на този продукт, тъй като може да причини вреди на потребителя. Производителят задържа правото на окончателна интерпретация.

ВНОСИТЕЛ: Прима Груп 2004 ООД, България, 1784 София, Младост 1, бл. 144, Партер; Телефон: +359 2 988 45 72;

OPTONICA

LED FLUTER ANLEITUNG

Specifications and Technical Data sheet:

Kategorie: LED Fluter
Eingangsspannung: AC220-240V 50HZ/60HZ
Umgebungstemperatur: -40°C < TA < 50°C



ACHTUNG:

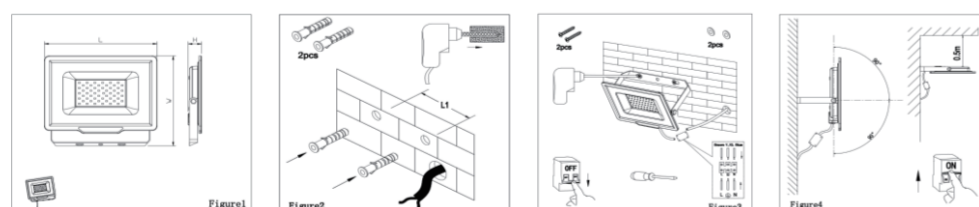
- Stellen Sie sicher, dass bei der Installation die Stromzufuhr getrennt ist!
- Bitte lesen Sie alle Anweisungen sorgfältig durch, bevor Sie das Gerät installieren.
- Allfällig notwendiges Zubehör und Ersatzteile sollten im Vorfeld vorbereitet werden.
- Die Leuchte muss mittels Schutzleiter geerdet sein.
- Im Falle einer Beschädigung des Schutzglases ist dieses sofort zu ersetzen.
- Lassen Sie die Installation oder den Austausch der Leuchte von einem qualifizierten Fachpersonal durchführen.



MONTAGE

- Montieren Sie die Leuchten nicht an Oberflächen, die Vibrationen ausgesetzt sind.
- Entfernen Sie die Schraube, mit der die Halterung der Leuchte befestigt ist. Entfernen Sie die Halterung (s. Fig.2)
- Markieren Sie die Lochposition für die Befestigung der Halterung an der Wand. Bohren Sie die Wand an den markierten Stellen (Schraube nicht im Lieferumfang enthalten). (siehe Fig.3)
- Schrauben Sie den Befestigungswinkel mit einer geeigneten Schraube an die Wand (siehe Fig.4)
- Bringen Sie die Halterung wieder am Fluter an. Stellen Sie den Scheinwerfer auf die gewünschte Position ein und ziehen Sie die Schraube der Befestigungsklammer fest. Verbinden Sie das Netzkabel (H05RN-F3G 1.0mm² empfohlen) mit der Eingangsleitung des Fluters durch eine wasserdichte Anschlussdose. (siehe Fig.5)
- Schalten sie die Stromversorgung wieder ein, anschließend arretieren Sie den Fluter nach gewünschter Winkelposition. (siehe Fig.6)

Bitte bedienen Sie die Leuchte strikt nach Anleitung.



Bitte öffnen Sie die Produkte nicht selbst. Die endgültige Anlegung obliegt dem Hersteller.

IMPORTEUR: Prima Group 2004 LTD, Bulgarien, 1784 Sofia, Mladost 1, bl. 144, Erdgeschoss; Telefon: +359 2 988 45 72;