

AC Triac с RF + Push Dimmer

Model No.: S1-B / SKU:6363

RF dimming/Leading edge or trailing edge/Min brightness settable/Push Dim/Wall junction box mounting

Характеристики

- RF + Push AC phase-cut dimmer, 1 channel output.
- За димирване и изключване на едноцветни LED лампи, традиционни лампи с нажежаема жичка и халогенни лампи.
- 256 нива 0-100% димирване без проблясъци.
- Затъмяване от предния или задния край контролирано от бутон .
- Минималната яркост може да бъде нагласена от ключ.
- Комбинирайте с Skydance 2.4G еднозоново или многозоново димиращо дистанционно.
- Свържете с външен ключ за да включвате/изключвате или да контролирате димирването от 0-100% .
- Лесно се поставя в стандартна разпределителна кутия зад Push бутон



CE RoHS EMC LVD

Технически параметри

Захранване	
Входно напрежение	AC100-240V
Иходно напрежение	AC100-240V
Иходно напрежение	Max 1A
Иходяща мощност	100-240W

Безопасност и EMC	
EMC стандарт (EMC)	EN 55015:2013
	EN 61547:2009
	EN 61000-3-2:2014
	EN 61000-3-3:2013
Стандарт за безбедност(LVD)	EN 61347-2-11:2002
	EN 61347-1:2015
	EN 62493:2015
Сертификат	CE,EMC,LVD

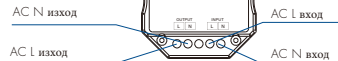
Димиращи данни	
Входящ сигнал	RF 2.4GHz + Push Dim
Контролно разстояние	30m
Димиращи нива	256 нива
Диапазон на затъмяване	0-100%

Работна среда	
Работна температура	Ta: -30°C ~ +55°C
Температура на корпуса (Макс.)	Tc: +85°C
IP рейтинг	IP20
Гаранция	
Гаранция	5 години

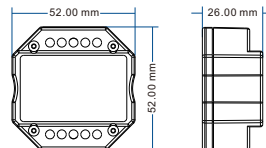
Описание и инструкции за инсталация

Ключ за синхронизация/Мин. яркост

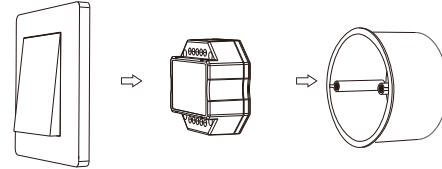
DIP switch for leading edge or trailing edge phase-cut select



AC Push switch



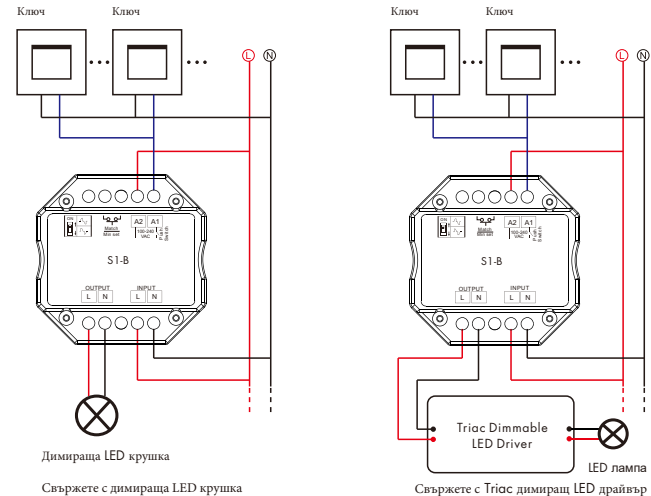
Типично закрепване на кутия за стена



Диаграма за окабеляване



Внимание: Моля, внимателно се уверете, че всички проводни връзки и полярности са правилни и сигурни, преди да подадете захранване, в противен случай този контролер ще бъде повреден.



Димираща LED крушка

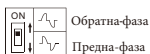
Свържете с димираща LED крушка

Свържете с Triac димиращ LED драйвър

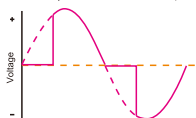
Бележка: При изчисляване на максималния брой лампи или драйвери трябва да се използват параметрите на входната мощност или входния ток на една лампа или драйвер, параметрите на изходната мощност не могат да бъдат използвани, в противен случай продуктът ще бъде претоварен и повреден.

Настройка на затъмняване на предния или задния край

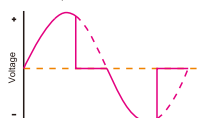
Изберете между предно затъмняване (предна-фаза) или задно затъмняване(обратна-фаза) според димиращата LED светлина или драйвър.



Forward-phase control dimmer (TRIAC)



Reverse-phase control dimmer



Внимание: преди да включите захранването, трябва да потвърдите фазата с ключа

Настройка за минимална яркост

Задръжте бутона за Минимална яркост за 2 секунди, индикатора ще примигне 2 пъти, което означава, че е готов за настройване на минималната яркост. След това натиснете между 1 и 6 пъти за да изберете между шестте нива на Минимална яркост: 5%, 10%, 15%, 20%, 25% or 30%. Избраното ниво на Мин. яркост ще бъде приложена автоматично. Задръжте бутона за минимална яркост за 2 секунди или изчакайте 8 секунди за да излизите от настройката за минимална яркост. Автоматичния режим е със 100% яркост.

Синхронизиране с дистанционно (два начина)

Потребителя може да избере начина на установяване/премахване на връзка. Може да се извърши по два начина:

Използване на ключа за синхронизация на контролера

Синхронизиране:

Натиснете ключа за синхронизация и веднага натиснете бутона on/off (дистанционно без зони) или бутона за зона (дистанционно с повече от една зона) на дистанционното.

Изтриване:

Задръжте бутона за синхронизация за 5 сек. за да изтриете всичко за паметено. Индикатора ще примигне 5 пъти за да покаже че всички запазени дистанционни са изтрити.

Рестартиране на захранването

Синхронизиране:

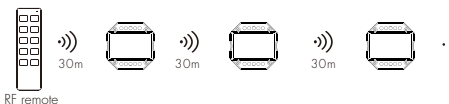
Изключете и включете обратно захранването, натиснете on/off бутона (еднозоново дистанционно) или бутона за зона (многозоново дистанционно) 3 пъти. Индикатора ще присветне 3 пъти за да потвърди синхронизирането.

Изтриване:

Изключете и включете обратно захранването, натиснете on/off бутона (еднозоново дистанционно) или бутона за зона (многозоново дистанционно) 5 пъти. Индикатора ще присветне 5 пъти за да потвърди изтриването.

Бележки за ползване

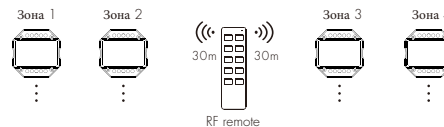
1. Всички приемници в една и съща зона.



Автоматично предаване: Един приемник може да предава сигналите от дистанционното към друг приемник в рамките на 30 метра, стига да има приемник в рамките на 30 метра, дистанцията на дистанционното управление може да бъде неограничена. Автоматична синхронизация: Множество приемници на разстояние 30 м могат да работят синхронно, когато се управляват от едно и също дистанционно.

Поставянето на приемника може да предложи до 30 метра разстояние за комуникация. Метали и други метални материали ще намалят обхвата. Силните източници на сигнал като WiFi рутери и микровълнови фурни ще повлияят на обхвата. Препоръчваме за приложения на закрито разположенията на приемниците да не са на по-голямо разстояние от 15 метра.

2. Всеки приемник (един или повече) в различна зона, като зона 1, 2, 3 или 4.



Функция Push Dim

- **Натискане:**
Включване и изключване на светлината .
- **Задръжане (1-6s):**
Натиснете и задръжте за безстепенно затъмняване,
При всяко друго продължително натискане нивото на светлината отива в обратна посока.
- **Запаметяване на нивото на димиране:**
Светлината се връща към предишното ниво на затъмняване при изключване и включване отново, дори при спиране на тока.

Анализ и отстраняване на неизправности

Неизправности	Причина	Отстраняване
Няма светлина	1. Няма захранване. 2. Грешна връзка или неусигуреност.	1. Проверете захранването. 2. Проверете връзката.
Дистанционното не работи	1. Няма заряд в батерията. 2. Отвъд контролируемото разстояние. 3. Контролърът не съвпада с дистанционното.	1. Сменете батерията. 2. Намалете разстоянието от контролера. 3. Синхронизирайте дистанционното отново.

AC Triac RF + Push Dimmer

Model No.: S1-B / SKU:6363

RF dimming/Leading edge or trailing edge/Min brightness settable/Push Dim/Wall junction box mounting

Features

- RF + Push AC phase-cut dimmer, 1 channel output.
- To dim and switch single color dimmable LED lamps, traditional incandescent and halogen lights.
- 256 levels 0-100% dimming smoothly without any flash.
- Leading edge dimming or trailing edge dimming set by dip switch.
- Min brightness can be set by key.
- Compatibility with Skydance's 2.4G single zone or multiple zone dimming remote control.
- Connect with external push switch to achieve on/off and 0-100% dimming function.
- Easy to be placed in standard wall junction box behind a push switch.



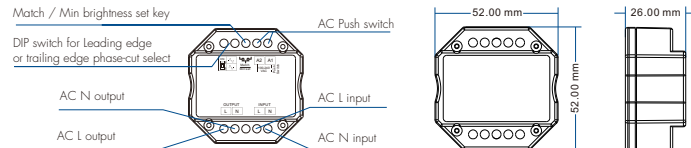
CE RoHS LVD

Technical Parameters

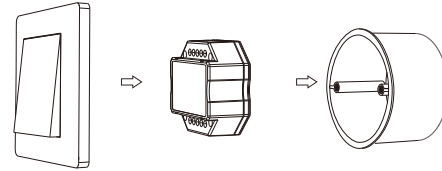
Input and Output		Dimming data	
Input voltage	AC100-240V	Input signal	RF 2.4GHz + Push Dim
Output voltage	AC100-240V	RF Control distance	30m
Output current	Max 1A	Dimming level	256 levels
Output power	100-240W	Dimming range	0-100%

Safety and EMC		Environment	
EMC standard (EMC)	EN 55015:2013	Operation temperature	Ta: -30°C ~ +55°C
	EN 61547:2009	Case temperature (Max.)	Tc: +85°C
	EN 61000-3-2:2014	IP rating	IP20
	EN 61000-3-3:2013		
Safety standard(LVD)	EN 61347-2-11:2002		
	EN 61347-1:2015		
	EN 62493:2015		
Certification	CE,EMC,LVD	Warranty	
		Warranty	5 years

Mechanical Structures and Installations

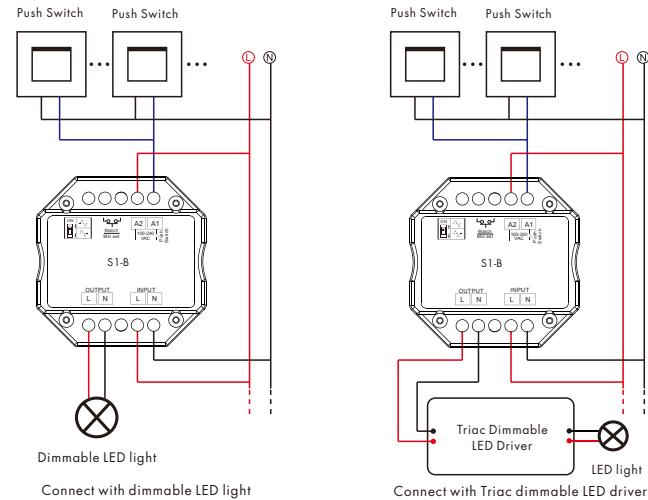


Typical Wall Junction Box Mounting



Wiring diagram

Caution: Please carefully ensure all wire connections and polarities are correct and secure before applying power, otherwise this controller will be damaged.



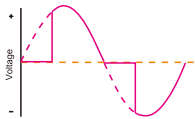
Note: When calculating the maximum number of load lamps or drivers, the input power or input current parameters of a single lamp or driver must be used, the output power parameters can not be used, otherwise, the product will be overloaded and damaged.

Leading edge or trailing edge dimming setting

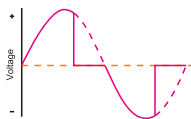
Select leading edge(forward-phase) dimmer or trailing edge(reverse-phase) dimmer according to dimmable LED light or driver.



Forward-phase control dimmer(TRIAC)



Reverse-phase control dimmer



Caution: before power on, you must confirm the selection of dip switch.

Min brightness setting

Long press Min set key for 2s, the light blink 2 times, ready for min brightness set, then short press Min set key 1-6 times, to get 6 min brightness: 5%, 10%, 15%, 20%, 25% or 30%, the light will output the current min brightness immediately, Long press Min set key for 2s or wait 8s, quit min brightness set, the light will output 100% brightness automatically.

Match Remote Control (two match ways)

End user can choose the suitable match/delete ways. Two options are offered for selection:

Use the controller's Match key

Match:

Short press match key, immediately press on/off key (single zone remote) or zone key (multiple zone remote) of the remote.

Delete:

Press and hold match key for 5s to delete all match, The light blinks 5 times means all matched remotes were deleted.

Use Power Restart

Match:

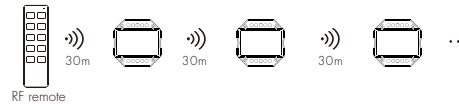
Switch off the power, then switch on power again, immediately short press on/off key (single zone remote) or zone key (multiple zone remote) 3 times on the remote. The light blinks 3 times means match is successful.

Delete:

Switch off the power, then switch on power again, immediately short press on/off key (single zone remote) or zone key (multiple zone remote) 5 times on the remote. The light blinks 5 times means all matched remotes were deleted.

Application notes

1. All the receivers in the same zone.



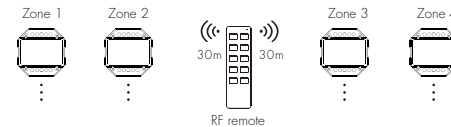
Auto-transmitting: One receiver can transmit the signals from the remote to another receiver within 30m, as long as there is a receiver within 30m, the remote control distance can be limitless.

Auto-synchronization: Multiple receivers within 30m distance can work synchronously when they are controlled by the same remote.

Receiver placement may offer up to 30m communication distance. Metals and other metal materials will reduce the range. Strong signal sources such as WiFi routers and microwave ovens will affect the range.

We recommend for indoor applications that receiver placements should be no further apart than 1.5m.

2. Each receiver(one or more) in a different zone, like zone 1, 2, 3 or 4.



Push Dim Function

- **Short press:**
Turn on or off light.
- **Long press (1-6s):**
Press and hold to step-less dimming,
With every other long press, the light level goes to the opposite direction.
- **Dimming memory:**
Light returns to the previous dimming level when switched off and on again, even at power failure.

Malfunctions analysis & troubleshooting

Malfunctions	Causes	Troubleshooting
No light	1. No power. 2. Wrong connection or insecure.	1. Check the power. 2. Check the connection.
No response from the remote	1. The battery has no power. 2. Beyond controllable distance. 3. The controller did not match the remote.	1. Replace battery. 2. Reduce remote distance. 3. Re-match the remote.

AC Triac RF + Tast Dimmer

Model No.: S1-B / SKU:6363

RF Dimmen/Phasenanschnitt oder -abschnitt/min. Helligkeit einstellbar /Tastdimmer/Wandmontage

Funktionen

- RF + Druckschalter AC Phasenanschnittdimmer, 1 Kanal
- Dimmen Sie LED-Leuchtmittel, sowie traditionelle Glühlampen und Halogenlampen.
- 256 mögliche Helligkeitseinstellungen, 0-100% stufenlos und flimmerfrei dimmen.
- Phasen- oder abschnittdimmer, über DIP-Schalter einstellbar.
- Minimale Helligkeit einstellbar.
- Kompatibel mit der Skydance 2.4G Single-Zone- oder Multiple-Zone-Fernbedienung.
- Mit externem Druckschalter verbinden, um den Dimmer zu schalten.
- Leicht in Standard-Wandanschlussdose hinter einem Druckschalter zu platzieren.



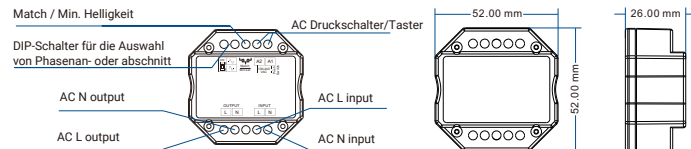
CE RoHS EMC LVD

Technische Daten

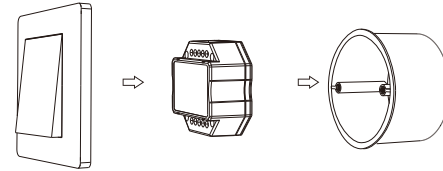
Eingang & Ausgang		Dimmdaten	
Eingangsspannung	AC100-240V	Eingangssignal	RF 2.4GHz + Taster
Ausgangsspannung	AC100-240V	Reichweite Fernbedienung	30m
Ausgangsstrom	Max. 1A	Dimmstufen	256
Leistung	100-240W	Dimmbereich	0 -100%

Sicherheit & EMC		Umgebung		
EMC Standard (EMC)	EN 55015:2013	Arbeitstemperatur	Ta: -30°C ~ +55°C	
	EN 61547:2009		Gehäusetemperatur (max.)	Tc: +85°C
	EN 61000-3-2:2014			IP Schutzklasse
	EN 61000-3-3:2013			
Sicherheitsstandard (LVD)	EN 61347-2-11:2002	Garantie	5 Jahre	
	EN 61347-1:2015			
	EN 62493:2015			
Zertifikate	CE,EMC,LVD			

Technische Zeichnung

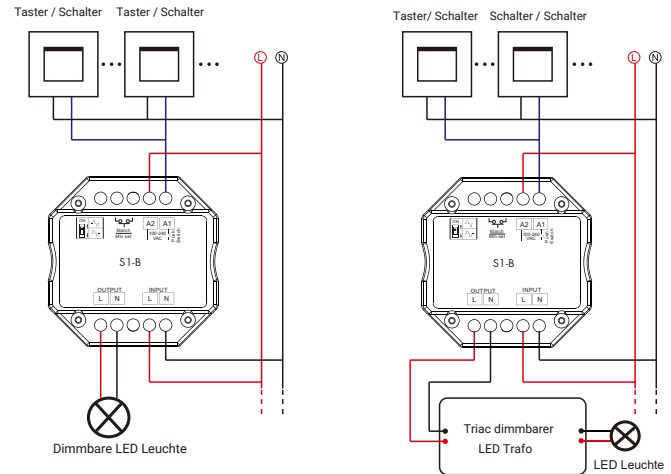


Einfache Montage in Wandanschlussdose



Schaltplan

Achtung: Vergewissern Sie sich bitte sorgfältig, dass alle Kabelverbindungen und Polaritäten korrekt und sicher angeschlossen, bevor Sie die Stromversorgung einschalten. Andernfalls kann der Controller beschädigt werden.



Hinweis:

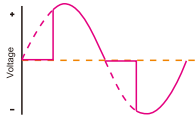
Bei der Berechnung der maximalen Anzahl von Lampen oder Treibern/Trafos müssen die Eingangsleistung oder die Eingangsstromparameter einer einzelnen Lampe oder eines Treibers verwendet werden. Die Ausgangsleistungsparameter können nicht verwendet werden, da sonst das Produkt überlastet und beschädigt wird.

Phasenanschnitt oder -abschnitt Dimmer Einstellung

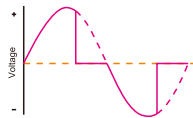
Wählen Sie je nach dimmbarem LED-Licht oder Treiber den Dimmer für den Phasenanschnitt (Vorwärtsphase) oder den Phasenabschnitt (Rückwärtsphase).



Forward-phase control dimmer (TRIAC)



Reverse-phase control dimmer



Achtung: Vor dem Einschalten achten Sie auf die ausgewählte Stellung des DIP-Schalters.

Minimale Helligkeit Einstellung

Halten Sie die Min-Set-Taste 2 Sekunden lang gedrückt. Das Licht blinkt zweimal. Drücken Sie dann die Min. Einstelltaste 1-6 Mal kurz, um eine Helligkeit von 6 Minuten zu erhalten: 5%, 10%, 15%, 20%, 25% oder 30%. Das Licht gibt sofort die aktuelle Mindesthelligkeit aus. Halten Sie die Min-Set-Taste 2 Sekunden lang gedrückt oder warten Sie 8 Sekunden. Beenden Sie die eingestellte Min-Helligkeit. Das Licht gibt automatisch 100% Helligkeit aus.

Match-Fernbedienung (zwei Möglichkeiten)

Der Endbenutzer kann die geeigneten Übereinstimmungs- / Lösungsarten auswählen. Zwei Möglichkeiten stehen zur Auswahl:

Benutzen Sie den Match Knopf

Match:

Drücken Sie die Match-Taste kurz, sofort Ein-/Aus-Taste (Einzelzonenfernbedienung) oder Zonentaste (Mehrzonenfernbedienung) der Fernbedienung drücken.

Löschen:

Halten Sie die Match-Taste 5 Sekunden lang gedrückt, um alle Einstellungen zu löschen. Die LED-Anzeige blinkt fünfmal, wenn alle Übereinstimmungen an der Fernbedienung gelöscht sind.

Verwenden Sie die Neustart Funktion

Match:

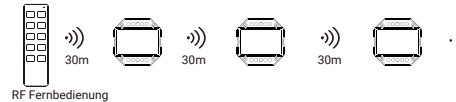
Schalten Sie das Gerät aus und dann wieder ein. Drücken Sie die Ein-/Aus-Taste (Einzelzonen-Fernbedienung) oder die Zonentaste (Mehrzonen-Fernbedienung) sofort dreimal auf der Fernbedienung. Die LED-Anzeige blinkt dreimal, um anzuzeigen, dass die Übereinstimmung erfolgreich ist.

Löschen:

Schalten Sie das Gerät aus und dann wieder ein. Drücken Sie die Ein-/Aus-Taste (Einzelzonen-Fernbedienung) oder die Zonentaste (Mehrzonen-Fernbedienung) sofort fünfmal auf der Fernbedienung. Die LED-Anzeige blinkt 5 Mal, was bedeutet, dass alle Einstellungen gelöscht wurden.

Anwendungshinweise

1. Alle Empfänger in der selben Zone.



RF Fernbedienung
Auto-Übertragung: Ein Empfänger kann die Signale von der Fernbedienung innerhalb von 30m an den nächsten übertragen. Solange sich innerhalb von 30m ein Empfänger befindet, kann die Reichweite der Fernbedienung theoretisch unbegrenzt sein.

Auto-Synchronisation: Mehrere Empfänger können synchron arbeiten, wenn sie von der gleichen Fernbedienung angesteuert werden. Die Platzierung des Empfängers kann eine Kommunikationsreichweite von bis zu 30m bieten. Metalle und starke Signalquellen wie WLAN-Router und Mikrowellengeräte können die Reichweite beeinträchtigen.

2. Empfänger (einen oder mehrere) in verschiedenen Zonen (z.B. 1, 2, 3 oder 4).



Tast-Dimmer-Funktion

- **Kurz drücken:**
Licht ein- oder ausschalten
- **Lange drücken (1-6s):**
Gedrückt halten, um stufenlos zu dimmen. Bei jedem weiteren langen Drücken wechselt die Dimmbarkeit in die entgegengesetzte Richtung.
- **Dimm-Speicher:**
Das Licht kehrt beim Aus- und Wiedereinschalten zur vorherigen Dimmstufe zurück, auch bei einem Stromausfall.

Störungsanalyse & Fehlerbehebung

Störungen	Ursachen	Fehlerbehebung
kein Licht	1. Kein Strom 2. Verkabelung fehlerhaft.	1. Testen Sie die Stromversorgung 2. Testen Sie die Verbindung
Fernbedienung reagiert nicht	1. Die Batterie ist leer. 2. Erfassungsdistanz wurde überschritten. 3. Keine Verbindung zw. Fernbed. und Controller	1. Ersetzen Sie die Batterie 2. Reduzieren Sie die Distanz 3. Verbinden Sie die Fernbedienung neu mit dem Controller.