



User manual



Rad! Vaše bezbednosti, montažu izvršite na osnovu uputstva!

UPUTSTVO ZA UPOTREBU

TEHNIČKE KARAKTERISTIKE:

Proizvod: **Elektronsko napajanje za savitljivu LED traku**
Ulazni napon: **100-240V/50-60Hz AC (PRIMARNI)**,
Izlazni napon: **12V DC (SEKUNDARNI)**,
Klasa el. zaštite: **I klasa**,
Stepen zaštite: **IP 66/ IP67 (vodootporno)**,
Temperatura okoline: **-25 ~ +40°C**

INSTALACIJA:

Za ispravnu instalaciju pratiti prikazanu sliku ispod teksta. Povezati kablove pomoću kleva i učvrstiti šrafove.

VAŽNO UPOZORENJE:

Pažljivo pročitati uputstvo pre instalacije i sačuvati. Proizvod je potrebno da instalira kvalifikovano lice. Glavni dovod struje mora biti isključen pred početka instalacije. Ne uključivati proizvod dok se ne završi instalacija. Koristiti samo odgovarajuće žice za povezivanje. Izbegavati povezivanje napajanja na strujne vodove sa velikim induktivnim praznjenjima. Strujne ulaze (PRI) pažljivo instalirati tako da budu odvojeni od izlaznih odvoda struje (SEC). Dužina kablova na strujnim izlazima treba biti od 0,5m do 2m kako bi se izbegle radio smetnje. Proverite da li se odgovarajući tip LED svetleće trake koristi da nije maksimalna dozvoljena jačina prekoracena. Snaga LED trake treba odgovarati izlaznoj snazi napajanja. Napajanje je namenjeno za unutrašnju upotrebu i spoljnu upotrebu. Nije predviđeno da ovaj proizvod koristi deca, osobe sa umanjenim fizičkim, senzornim ili psihičkim sposobnostima.

Uputstvo za zaštitu čovekove okoline

Ovaj proizvod se ne sme na kraju svog upotrebnoh roka odložiti uz normalno smeće iz domaćinstva, već treba biti odložen za to predviđeno mesto za recikliranje električnih i elektronskih uređaja. Na to vas upozorava i oznaka na samom proizvodu, uputstvu za upotrebu ili na pakovanju.

Nijedan deo uputstva za korišćenje se ne sme reprodukovati na bilo koji način ili koristiti, kao što su prevođenje, adaptiranje ili vršiti transformacija teksta i znakova, bez dozvole. Sva prava zadržava Trgovina Matejić d.o.o.

Proizvođač / distributer ne preuzima nikakvu odgovornost za štetu ili neizgodu nastalu zbog nestručne montaže ili neadekvatnog korišćenja

LEGENDA ZNAČENJA SIMBOLA

- koristili samo u zatvorenim prostorijama
- ne koristiti u kupatilima i vlažnim prostorijama
- stepen zaštite - otpornost na vlagu
- proizvod ima priključak za uzemljenje, PRVI stepen el. zaštite



For your safety, install according to the instructions!

INSTRUCTIONS FOR USER

TECHNICAL SPECIFICATIONS:

Product: **Waterproof electronic power supply for LED strip**
Input voltage: **100-240V/50-60Hz (PRI)**
Output voltage: **12V DC (SEC)**
Level of protection: **IP 66/ IP67**
Electrical protection class: **Class I**
Ambient temperature: **-25°C ~ +40°C**

INSTALLATION:

For proper installation follow installation chart according to given figure. Connect cables properly on terminal contacts according to given figure.

IMPORTANT WARNING:

Please read the instructions carefully before installation and preserve it well. Recommend, the lamp must be installed and assembled by qualified electrician. The mains supply should be turned off before installation. Do not turn the lamp on before the end of installation. Please use proper wire for connection. The installation of power supply into circuits with large inductive loads or voltage surges should be avoided. The output leads should be kept separate and apart from input leads. The length of output leads should be typically 0.5m-2m in order to keep radio interference minimum. Always ensure that the correct type of LED strip is used and that the maximum rating is not exceeded. The label power of LED strip must match the output power of power supply. Power supply is for indoor and outdoor use. It is not intended that this product is used by children, persons with reduced physical, sensory or mental capabilities.

Information about protection of environment

This product can't be disposed on the end of-service with garbage from household, but should be postponed in a place for recycling electrical and electronic equipment. The alert is on the markings on the product itself, user's manual and box.

No part of the specification may be reproduced in any boxes or used to make any changes such as translation, transformation or adaptation without permission from Trgovina Matejić d.o.o. All rights reserved.

The manufacturer / distributor takes no responsibility for damage or injury resulting from improper installation or improper use.

IMPORTER: Prima Group 2004 LTD, Bulgaria, 1784 Sofia, Mladost 1, bl. 144, Ground Floor, Phone: +359 2 988 45 72;

Tabela preseki - glavni dovod struje (primer za preko 5 m kabla)		
Jačina (A)	Nazivna struja (A)	Presek žica (mm²)
≤15	1	0.75
24~48	2	1
48~72	4	1.5
72~100	6	2
100~360	9	2.5

LEGEND:

- indoor use only
- please do not use the lamp in damp premises
- level of protection - moisture resistance
- first class el. protection



Zaradi vaše varnosti montirajte v skladu z navodili !

NAVODILA ZA UPORABO

TEHNIČNE ZNAČILNOSTI:

Proizvod: **Elektronski napajalnik za led trak**
Vhodna napetost: **100-240V/50-60Hz AC (PRI)**,
Izhodna napetost: **12V DC (SEC)**,
Klasa el. zaštite: **I klasa**,
Stopnja zaštite: **IP 66/ IP67**,
Temperatura okolice: **-25 ~ +40°C**

INSTALACIJA:

Za pravilno montažo uporabite prikazano sliko pod tekstom. Vodnike je potrebno povezati s spenkami in pričvrstiti z vijaki.

VAŽNO OPOZORILO:

Pažljivo prebrati navodilo pred instalacijo. Proizvod mora instalirati kvalificirana oseba. Glavni dovod elektrike mora biti izključen pred pričetkom montaže. Proizvod se ne sme priključiti dokler montaža ni končana. Uporabljati je potrebno samo ustrezne vodnike za priključevanje. Izogniti se je potrebno povezovanju na napajalne vode z velikim induktivnim praznjenjem. Električne vhode je potrebno pazljivo instalirati, tako da so ločeni od izhodnih. Dolžina kablov na izhodih mora biti od 0,5m-2m, da bi se izognili radio motnjam. Preverite ali s odgovarjajoč tip LED svetlobnega traku koristi tako, da max. dovoljena moč ni prekoracena. Moč LED svetlobnega traku mora odgovarjati izhodni moči napajanja. Napajanje je namenjeno za notranjo in zunanjo uporabo. Ta izdelek se ne sme uporabljati otroci, osebe s fizičnimi, senzoričnimi ali psihičnimi sposobnostmi.

Navodila za zaščito okolja

Izdelak po uporabnem roku nesmemo vreči v kanto za smetje v gospodinjstvu ampak jo odvržemo v za to predvideno mesto za recikliranje električnih in elektronskih izdelkov. Na to vas upozarja tudi oznaka na izdelku, navodilih za uporabo ali na pakiranju.

Noben del navodil za uporabo se ne sme reproducirati na kakršenkoli način ali uporabe, kakor so prevod, preureda ali sprememba izvedli tekstala ili znakov brez dovoljenja. Vse pravice pridržane za Trgovina Matejić d.o.o.

Proizvajalec in distributer ne odgovarjata za škodo, katera bi nastala zaradi napačne in nestrokovne uporabe.

SIMBOLI:

- tip zaštite – odporno na vlagu
- ne uporabljate v kopalnicah ali vlažnih prostorih
- odpornost na vlagu
- Proizvod ima priključek za ozemljenje, PRVO stopnjo el. zaštite



За вашата безопасност, следвайте инструкцията!

ИНСТРУКЦИИ ЗА УПОТРЕБА

ТЕХНИЧЕСКИ ХАРАКТЕРИСТИКИ:

Продукт: **Неводозащитено електронно захранване за LED лента**
Входящо напрежение: **100-240V/50-60Hz (PRI)**
Изоходящо напрежение: **12V DC (SEC)**
Ниво на защита: **IP66/ IP67**
Клас: **Клас I**
Температура: **- 25°C ~ +40°C**

ИНСТАЛАЦИЯ:

За правилна инсталация, следвайте показаната инсталационна схема.

ВАЖНО ПРЕДУПРЕЖДЕНИЕ:

Моля прочетете внимателно инструкциите преди инсталация. Препоръчително е продуктът да бъде инсталиран от квалифицирано лице. Захранването трябва да бъде изключено преди инсталация. Не обръщайте тялото преди края на инсталацията. Моля използвайте правилния проводник за свързването. Инсталацията на захранването във вериги с големи индуктивни товари или напрежения, трябва да се избягва. Изходните проводници трябва да се съхраняват разделени от входните проводници. Дължината на изходните проводници трябва да бъде стандартно 0.5m-2m, за да се сведат до минимум радио смущенията. Винаги се уверявайте, че използвате правилния модел LED лента и се уверете, че максималната мощност на лентата не е превишена. Мощността, отбелязана върху етикета на LED лентата трябва да съвпада с изходящата мощност на захранването. Захранването е за вътрешно и външно ползване. Продуктът не е предназначен за ползване от деца или хора с психически увреждания.

Информация относно защита и околна среда

Продуктът да не се изхвърля заедно с битовия отпадък, а само в контейнери за рециклиране на електронни части. **Производителът / дистрибуторът не поема отговорност, ако продукта е уреден или счупен при инсталацията му.**

ВНОСИТЕЛ: Прима Груп 2004 ООД, Бългрия, 1784 София, Младост 1, бл. 144, Партер; Телефон: +359 2 988 45 72;

Modeli / Product / Proizvod / Производот / Produkt / Movtëlo:

6251, 6252, 6253, 6254
6261, 6262, 6263, 6264

ЛЕГЕНДА НА ЗНАЧЕЊЕ НА СИМБОЛИТЕ:

- Да се користи само во затворени просторни
- Не користете во купатилно или други влажни просторни
- Степен на заштита (влага)
- Лампата има приклучок за уземавање, прв степен на ел. заштита



Führen Sie zu Ihrer Sicherheit die Installation gemäß den Anweisungen durch!

GEBRAUCHSANLEITUNG

TECHNISCHE MERKMALE:

Produkt: **Elektronisches Netzteil für flexiblen LED-Streifen**
Eingangsspannung: **100-240 V / 50-60 Hz AC (PRIMARY)**,
Ausgangsspannung: **12V DC (SECONDARY)**,
El. Schutzklasse I,
Schutzart: **IP 66/ IP67**,
Umgebungstemperatur: **-25 ~ + 40 ° C**

INSTALLATION:

Befolgen Sie für die korrekte Installation das angezeigte bild unter dem text. schließen sie die kabel mit einer klemme an und ziehen sie die schrauben fest.

WICHTIGE WARNUNG:

Lesen Sie das Handbuch vor der Installation sorgfältig durch und speichern Sie es. Das Produkt muss von einer qualifizierten Person installiert werden. Die Hauptstromversorgung muss ausgeschaltet sein, bevor die Installation beginnt. Schalten Sie das Produkt erst ein, wenn die Installation abgeschlossen ist. Verwenden Sie zum Anschließen nur geeignete Kabel. Vermeiden Sie es, das Netzteil mit großen induktiven Entladungen an die Stromleitungen anzuschließen. Die Kabellänge an den Steckdosen sollte 0,5 m bis 2 m betragen, um Funkstörungen zu vermeiden. Stellen Sie sicher, dass der geeignete LED-Streifentyp verwendet wird, um sicherzustellen, dass die maximal zulässige Leistungsstufe nicht überschritten wird. Die Leistung des LED-Streifens sollte mit der Ausgangsleistung übereinstimmen. Das Netzteil ist vorgesehen für Bei äußerer Anwendung. Dieses Produkt ist nicht für Kinder, Personen mit körperlichen oder sensorischen Beeinträchtigungen oder Personen mit psychische Fähigkeiten.

Richtlinien zum Schutz der Umwelt

Dieses Produkt darf am Ende seiner Lebensdauer nicht entsorgt werden normaler Hausmüll sollte bereits entsorgt werden vorgesehene Recyclingstelle für Elektro- und Elektronikgeräte. Auf Dies wird auch durch das Etikett auf dem Produkt selbst, der Bedienungsanleitung, angezeigt verwenden oder auf der Verpackung.

Kein Teil der Bedienungsanleitung darf in irgendeiner Weise reproduziert oder verwendet werden, wie z. Texte und Zeichen übersetzen, anpassen oder transformieren; ohne Erlaubnis. Alle Rechte vorbehalten Handeln Trgovina Matejić d.o.o.

Der Hersteller / Vertreter übernimmt keine Verantwortung für Schäden oder Unfälle durch unsachgemäße Installation oder missbrauch.



Για την ασφάλειά σας, εκτελέστε την εγκατάσταση σύμφωνα με τις οδηγίες!

ΟΔΗΓΙΕΣ ΧΡΗΣΗΣ

ΤΕΧΝΙΚΑ ΣΤΟΙΧΕΙΑ:

Προϊόν: **Ηλεκτρονική τροφοδοσία για εύκαμπτες λωρίδες LED**
Τύση εισόδου: **100-240V / 50-60Hz AC (PRIMARY)**,
Τύση εξόδου: **12V DC (SECONDARY)**,
Ελ. προστασία: **τάξη I**,
Βαθμός προστασίας: **IP 66/ IP67**
Θερμοκρασία περιβάλλοντος: **-25 ~ + 40 ° C**

ΕΓΚΑΤΑΣΤΑΣΗ:

Για τη σωστή εγκατάσταση, ακολουθήστε την εικόνα που εμφανίζεται κάτω από το κείμενο. Για σύνδεση χρησιμοποιήστε καλώδια για να στερεώσετε και ασφαλίστε τις βίδες.

ΣΥΝΕΧΙΣΤΕ ΠΡΟΕΙΔΟΠΟΙΗΣΗ:

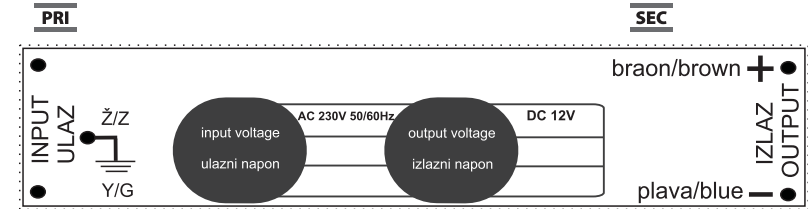
Διαβάστε προσεκτικά το εγχειρίδιο πριν από την εγκατάσταση και αποθηκεύστε. Το προϊόν πρέπει να εγκαταστήσει ένα εξειδικευμένο άτομο. Η κύρια τροφοδοσία πρέπει να απενεργοποιηθεί πριν ξεκινήσει η εγκατάσταση. Μην ενεργοποιείτε το προϊόν μέχρι να ολοκληρωθεί η εγκατάσταση. Χρησιμοποιείτε μόνο κατάλληλα καλώδια για σύνδεση. Αποφύγετε τη σύνδεση της τροφοδοσίας στις γραμμές ηλεκτρικής ενέργειας με μεγάλες επαγωγικές εκκενώσεις. Εγκαταστήστε προσεκτικά τις εισόδους ισχύος (PRI) έτσι ώστε να διαχωρίζονται από τις πρίζες (SECs). Το μήκος των καλωδίων στις πρίζες θα πρέπει να είναι από 0,5 έως 2 μέτρα για να αποφευχεται η ραδιοφωνική παρεμβολή. Βεβαιωθείτε ότι ο κατάλληλος τύπος ταϊνίας LED χρησιμοποιείται για να διασφαλιστεί ότι δεν θα ξεπεραστεί το μέγιστο επιτρεπτό επίπεδο ισχύος. Η ισχύς της λωρίδας LED θα πρέπει να ταίριαζει με την έξοδο ισχύος. Το τροφοδοτικό προορίζεται για δεν είναι σε εξωτερική χρήση. Το προϊόν αυτό δεν προορίζεται για χρήση από παιδιά, άτομα με σωματικές, αισθητηριακές ή νοητικές αναπηρίες.

Κατευθυντήριες γραμμές για την προστασία του περιβάλλοντος

Το προϊόν αυτό δεν πρέπει να απορρίπτεται με τα συνήθη οικιακά απόβλητα στο τέλος της ωφέλιμης ζωής του, αλλά πρέπει να απορρίπτεται σε καθορισμένη θέση ανακύκλωσης για ηλεκτρικό και ηλεκτρονικό εξοπλισμό. Αυτό υποδεικνύεται επίσης από την ετικέτα στο ίδιο το προϊόν, τις οδηγίες χρήσης ή τη συσκευασία.

Κανένο τμήμα του εγχειριδίου οδηγίων δεν μπορεί να αναπαράχθει, τρόπο ή να χρησιμοποιηθεί, όπως μεταφέρση, προσαρμογή ή μεταγραφή κανέναν και χαρακτηρισμό, χωρίς άδεια. Όλα τα δικαιώματα διατηρούνται από το Trgovina Matejić d.o.o.

Ο κατασκευαστής / διανομέας δεν αναλαμβάνει καμία ευθύνη για ζημιά ή σμάρνα που προέρχεται από ακατάλληλη εγκατάσταση ή ακατάλληλη χρήση.



Primeri - šeme povezivanja:

NAPOMENA / NOTE / ЗАБЕЛЕШКА / ОРОЗОРИЛО:

SRB Bežični kontroler za RGB treba instalirati na izlazni napon napajanja od 12V DC za LED proizvode.

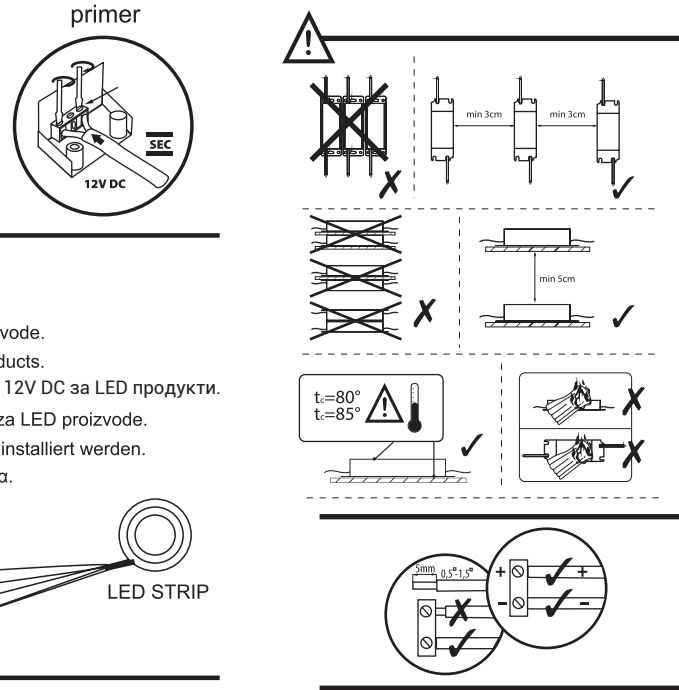
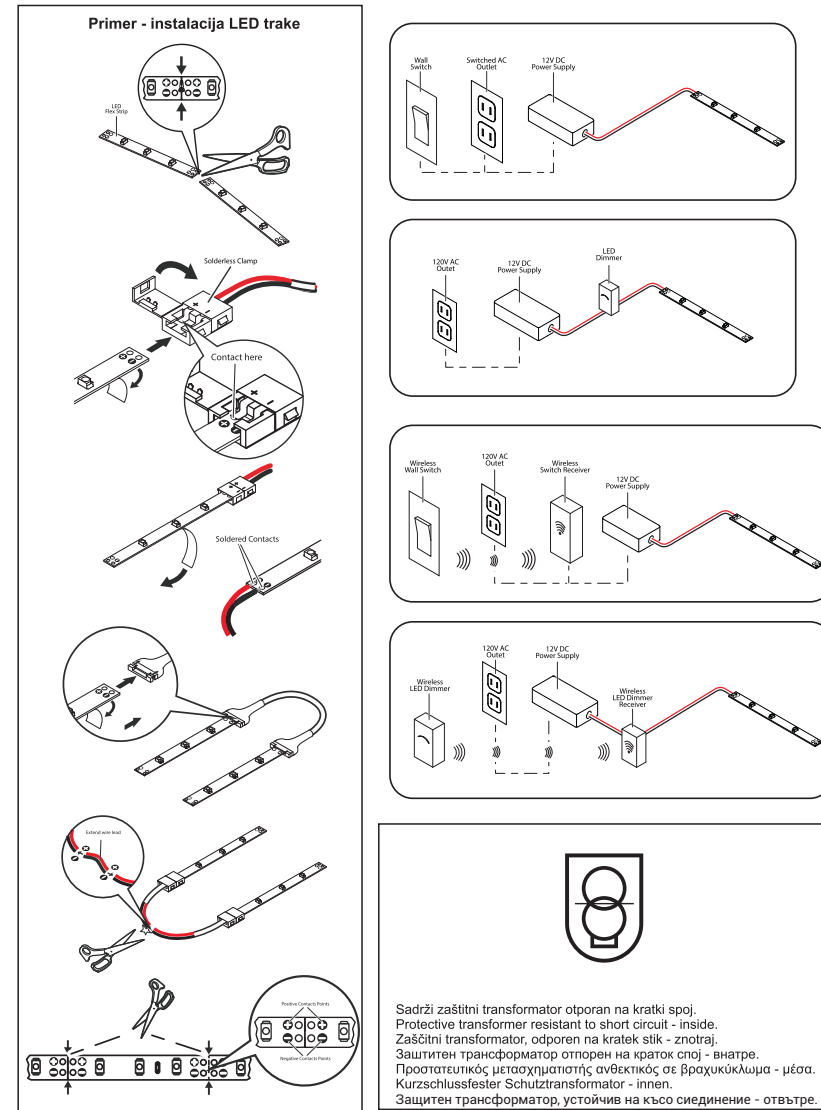
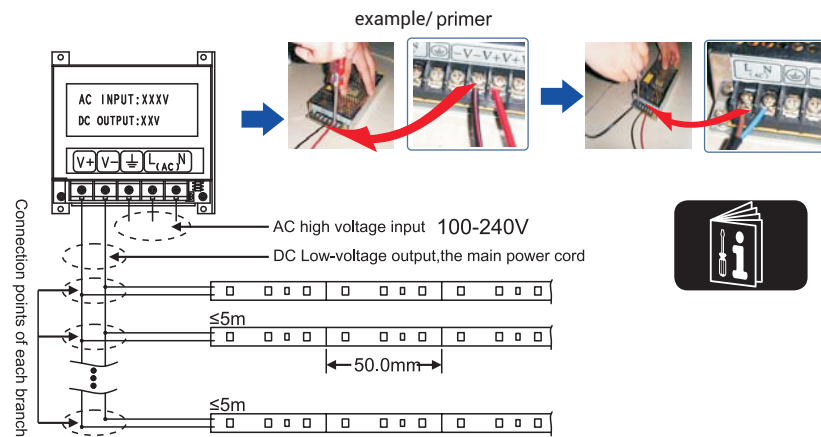
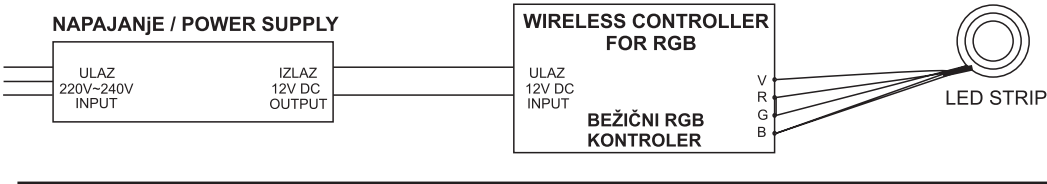
GB Wireless controller for RGB must be installed on output power supply at 12V DC for LED products.

BG Безжичния контролер за RGB трябва да бъде инсталиран на изходящо напрежение на 12V DC за LED продукти.

SLO Brežični kontroler za RGB je potrebno montirati na izhodno napetost napajanja od 12V DC za LED proizvode.

DE RGB-Wireless-Controller sollte für LED-Produkte mit einer Ausgangsspannung von 12 V DC installiert werden.

GR Ο ελεγκτής RGB πρέπει να εγκατασταθεί για να τροφοδοτηθεί από 12V DC για LED προϊόντα.



PROTECTION FROM BURNS AND FIRE

Do not operate the LED strip if the ambient temperature (Ta) exceeds 45° C (113° C). Do not modify the LED strip in any way not described in this manual or instal than genuine Mitea Lighting parts. Use only accessories approved by Mitea Lighting. If any of the product temperature readouts exceed the level, provide fan assistance to give active cooling to the installation.



TROUBLESHOOTING

Symptoms	Possible Causes	Solutions
	1. No power to the driver.	Please check to see if there is power being delivered to the drivers power supply via the connection to AC power.
	2. The power supply driver connection is wired incorrectly.	Check the polarity for 12V connections, positive (+) to positive and negative (-) to negative. See power supply driver wiring diagram (Section C1).
None of the LEDs light up	3. There is no output voltage from the power supply driver.	Check the power supply driver; it may need to be replaced.
	4. The strip wires are not connected properly to the strip or to the driver.	Check the connectors and polarity. Make sure strip is cut correctly and strip terminals are making a connection within the connector.
	5. Overvoltage may have damaged the LEDs.	The working voltage should be within 5% of the rated voltage (12V). If overvoltage has damaged the product then this is not covered by the warranty.
	1. LEDs on the strip are powered in series. If some LEDs in the centre of the strip do not light and LEDs towards the end of the strip do light then the LEDs have failed.	Strip may need to be replaced.
Some of the LEDs do not work	2. If the LEDs in the beginning of the strip work but none are working after the first non-working LED then there is a connection issue. This could be caused by a poor connection or if the connector is not fitted to the strip correctly. This could also be a result of the strip being bent more than the recommended bending diameter.	Please check the strip connection from the section of the strip that is not lit. Check soldering connections. Check connector joins. Strip may need to be replaced.
	1. The power load (total Wattage of all strips connected) exceeds the rated Wattage of the power supply driver (total output).	The power supply needed will depend on the total length of strips in use. The power supply driver will need to have an output that is at least 10% more than the total wattage needed to power the strip. See section A.
The strip when lit is dim or not evenly lit	2. The length of wire between the strip and power supply or the length of the wire in between each strip is too long.	1. Use shorter strip supply wires. 2. Use thicker supply wires. 3. Make sure that the input voltage of each LED strip is within 90% of the rated voltage.
	3. Too many LED strips are connected to the power supply driver.	2. Make sure that the total wattage of all LED strips is within 90% of the total output of the power supply driver. If the total wattage of all strips exceeds the driver output then please use a higher wattage driver.
All LEDs are flashing intermittently	There is an intermittent connection at the power supply driver.	Please check driver to AC connection and driver to strip connection.
Some of the LEDs are flashing intermittently	There is an intermittent connection at each strip branch connection.	Please check all strip connections and check connector joins.
LEDs blink once when power is switch on	Please check that the driver is compatible.	This is a 12V constant voltage LED strip. You will need to power the strip using a 12V constant voltage LED driver.

Always switch OFF power before adjusting the wiring or strip. Винаги изключвайте захранването преди да нагласяте връзката или лентата.