

size: 210*285MM 20200707

OPTONICA

LED FLOODLIGHT INSTRUCTION

Specifications and Technical Data sheet:

Luminaire Category: LED Floodlight
Input voltage: AC100-265V 50HZ/60HZ
Ambient Temperature: -40°C<TA<50°C

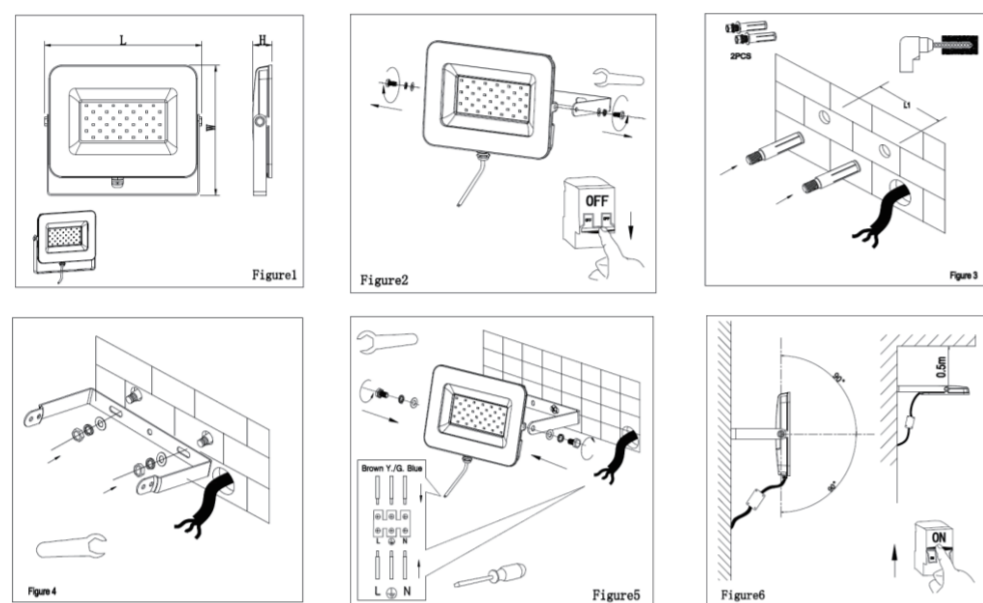
WARNING:

1. ENSURE ELECTRICITY IS SWITCHED OFF BEFORE INSTALL.
2. Please read through all following instructions before installing the unit.
3. User should prepare necessary accessories and spare parts (not provided) including junction box.
4. The Floodlight must be earthed.
5. In the case of damage the safety shield, you must replace immediately-with tempered glass.
6. Method of attachment of the cable or cord such that any replacement can only be made by the manufacturer, his service agent or similarly qualified person.

MOUNTING

1. Do not mount a surface prone to vibrations.
2. Remove the screw which is for mounting the bracket of the fixture. Remove the bracket.(see fig.2)
3. Mark the hole position for fixing bracket onto the wall. Drill the wall at the marked positions(screw not supplied). (see fig.3)
4. Screw the fixing bracket to the wall with suitable screw(see fig.4)
5. Mount the bracket back to the fixture. Adjust the floodlight to desired position and tighten the screw of fixing bracket(see fig.5)
6. Connect your mains cable(H05RN-F3G1.0mm2 Recommended) with the input lead of our product through the waterproof junction box. Note the Line(-) of the lead. (see fig.5) (Need to use the junction box of IP65 or above, ensure to tighten the waterproof screw)
7. Open the power to make sure if the product can be lighted. Adjust the irradiation angle according to the condition of usage.(see fig.6)

Please operate it strictly according to the instruction, otherwise the consequence is proud.



Please don't open our products by yourself, it may causes water leakage.The power of final interpretation belong to the manufacturer.

IMPORTER: Prima Group 2004 LTD, Bulgaria, 1784 Sofia, Mladost 1, bl. 144, Ground Floor; Phone: +359 2 988 45 72; page 1

OPTONICA

LED FLUTER BESCHREIBUNG

Spezifikationen und Technische Daten:

Beleuchtung, Typ: LED Fluter
Eingangsspannung: AC100-265V 50HZ/60HZ
Umgebungstemperatur: -40°C bis 50°C

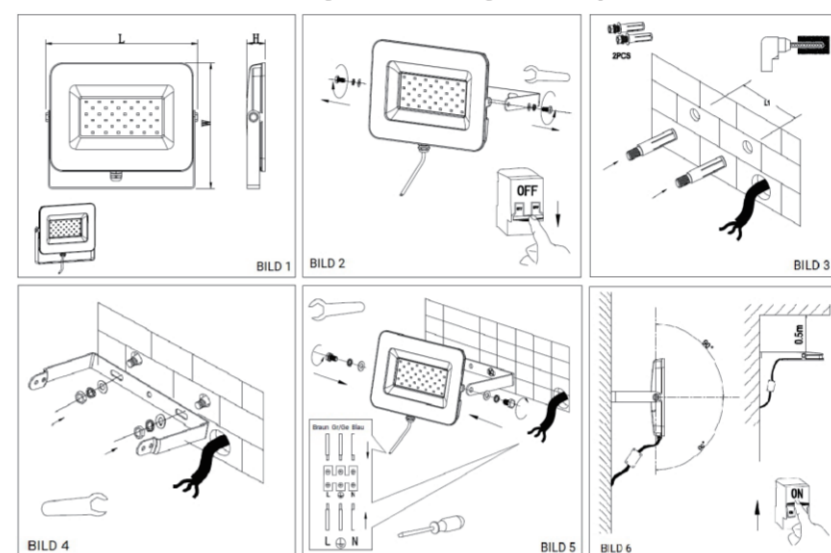
WARNUNG:

1. STELLEN SIE SICHER, DASS DER STROM AUSGESCHALTEN IST, BEVOR SIE MIT DER INSTALLATION BEGINNEN.
2. Bitte lesen Sie vor dem Installieren des Fluters, gründlich folgende Anweisungen.
3. Der Installateur sollte für etwaiges, notwendiges Zubehör und Ersatzteile (nicht beige packt) inkl. Anschlussdose sorgen.
4. Der Fluter muss geerdet werden.
5. Im Falle eines Bruches des vorderen Sicherheitsglases, ist der umgehende Tausch mit temperiertem Glas erforderlich.
6. Das vorhandene Anschlusskabel ist so befestigt, dass jeglicher Tausch, nur vom Hersteller, seinem Service/ Kundendienst oder ähnlich qualifizierten Personen, durchgeführt werden sollte.

MONTAGE:

1. Nicht auf beweglichen, vibrierenden Strukturen montieren!
2. Entfernen Sie die Schrauben, die den Montagebügel mit dem Gehäuse verbinden. Entfernen Sie den Montagebügel. (Bild 2)
3. Markieren Sie die vorgesehenen Bohrungspunkte an der Wand. Bohren Sie die Löcher an den Markierungen. (Bild 3)
4. Befestigen Sie den Montagebügel, mit passenden Schrauben, an der Wand. (nicht beige packt). (Bild 4)
5. Verbinden Sie nun den Fluter mit der Montagehalterung. Richten Sie den Fluter auf die gewünschte Position aus und ziehen Sie die Schrauben am Montagebügel fest. (Bild 5)
6. Verbinden Sie, mit Hilfe einer wasserdichten Verbindungsdose, die Hauptleitung (H05RN-F3G1.0mm2 empfohlen) mit dem Stromkabel (Eingang) des Fluters. Beachten Sie das Anschlussschema der Leitungen. (Bild 5) (Die Verwendung von Verbindungsdosen mit IP65 oder höher ist ratsam. Ziehen Sie die Schrauben wasserdicht nach.)
7. Schalten Sie den Strom ein, um die Funktion des Fluters zu prüfen. Stellen Sie den Winkel auf die gewünschte Neigung. (Bild 6)

Bitte halten Sie sich strikt an die angeführten Anweisungen, um Komplikationen zu vermeiden.



Bitte öffnen Sie keinesfalls den Fluter, da dieser andernfalls undicht werden kann. Abbildungsfehler oder Fehlinterpretationen vorbehalten.

IMPORTEUR: Prima Group 2004 LTD, Bulgarien, 1784 Sofia, Mladost 1, bl. 144, Erdgeschoss; Telefon: +359 2 988 45 72; page 1

OPTONICA

ИНСТРУКЦИИ ЗА LED ПРОЖЕКТОР

Спецификации и Технически параметри:

Категория: LED Прожектори
Входящо напрежение: AC100-265V 50HZ/60HZ
Температура: -40°C<TA<50°C

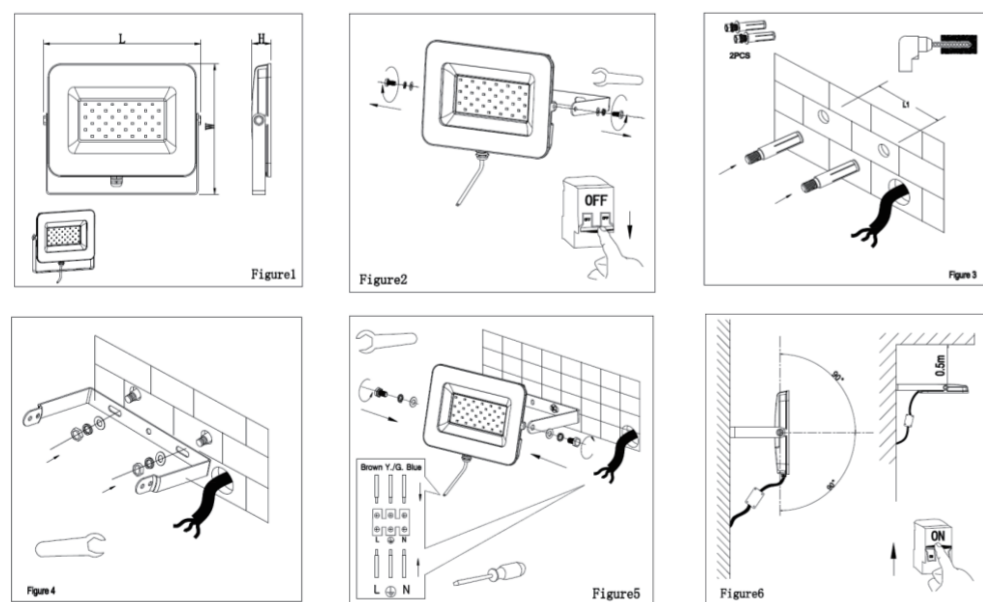
ПРЕДУПРЕЖДЕНИЕ:

1. УВЕРЕТЕ СЕ ЧЕ ЕЛЕКТРИЧЕСТВОТО Е ИЗКЛЮЧЕНО ПРЕДИ ИНСТАЛАЦИЯ.
2. Моля прочетете инструкциите преди инсталация.
3. Потребителят трябва да подготви необходимите аксесоари и резервни части (не са подигурени) включително и разклонителна кутия.
4. Прожекторът трябва да бъде заменен.
5. В случай на повреда на предпазната обвивка, трябва да я замените незабавно - със стъкло.
6. Всяка замяна може да се извършва само от производителя, търговеца или от квалифициран човек.

МОНТИРАНЕ

1. Не монтирайте върху повърхности изложени на вибрации.
2. Премахнете винта, който е за монтиране на скобата на тязлото. Премахнете скобата. (виж фиг.2)
3. Маркирайте мястото на дупката за фиксиране на скобата върху стената. Пробийте стената върху маркировката (винтът не се доставя). (виж фиг.3)
4. Завийте фиксиращата скоба върху стената с подходящ винт (виж фиг.4)
5. Монтирайте скобата отзад на тязлото. Нагласете прожектора до желаната позиция и затегнете винта върху фиксиращата скоба (виж фиг.5)
6. Свържете захранващия кабел (H05RN-F3G1.0mm2 е препоръчителен) с входния извод на нашия продукт през водоустойчивата разклонителна кутия. Забележете линията (-) (виж фиг.5) (Трябва да използвате разклонителна кутия с IP65 или повече, уверете се че водоустойчивия винт е затегнат)
7. Включете продукта, за да се уверите че ще светне. Нагласете ъгъла на според условията на ползване(виж фиг.6)

Моля оперирайте стриктно, спрямо инструкциите, в противен случай може да има лоши последици за Вас.



Моля не отваряйте продукта, може да причините наводняване.

ВНОСИТЕЛ: Prima Group 2004 ООД, България, 1784 София, Младост 1, бл. 144, Партер; Телефон: +359 2 988 45 72; стр. 1